

Rekuperacja

Rekuperacja

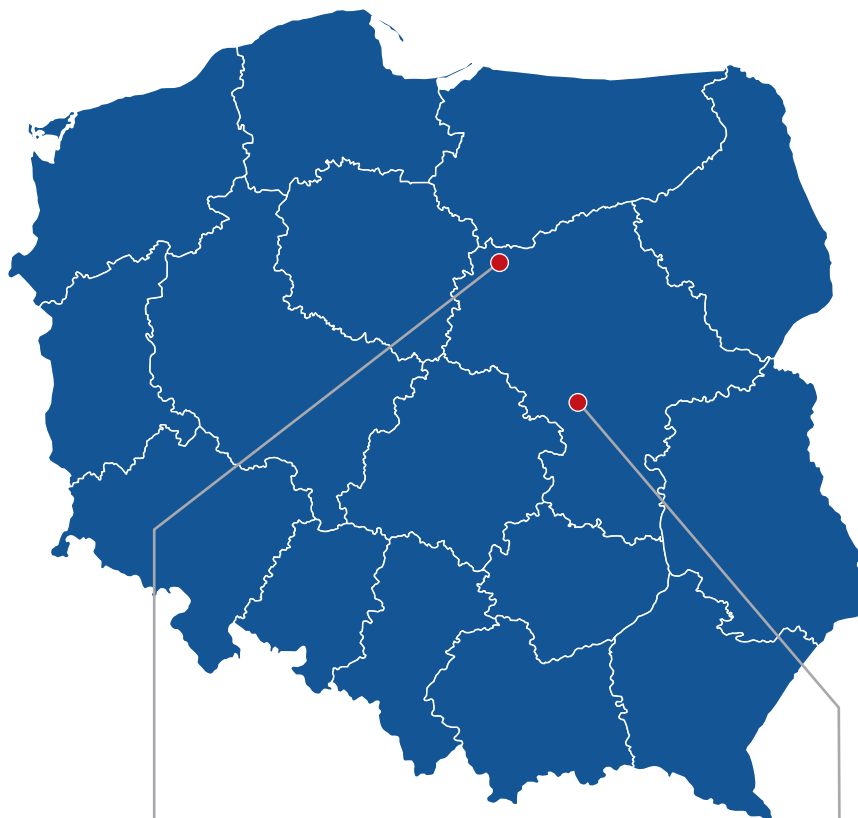
To nowoczesny system mechanicznej wentylacji polegający na odzyskiwaniu energii cieplnej przy pomocy wymiennika ciepła. Proces ten zachodzi w specjalnej centrali wentylacyjnej (rekuperator) wyposażonej właśnie w taki wymiennik. Zasada działania wentylacji z odzyskiem ciepła polega na dostarczeniu i ogrzaniu świeżego powietrza do budynku mieszkalnego powietrzem użytym, usuwanym z budynku przepuszczonym przez wymiennik ciepła.

Sposób działania

Systemy rekuperacji stosuje się w celu zmniejszenia zużycia energii oraz dobowej stabilizacji

temperatury wewnątrz. Oprócz odzysku ciepła, rekuperacja posiada wiele innych zalet: dostarczenie świeżego powietrza, zmniejszenie wilgotności powietrza wewnątrz budynku, brak skroplin w oknach, brak alergenów, brak insektów (muchy, komary), wyeliminowanie powstawania grzybów i pleśni. W przeciwieństwie do wentylacji grawitacyjnej, mechaniczna i ciągła wymiana powietrza jest niezależna od panujących warunków atmosferycznych. Mechaniczną wentylację można dodatkowo wspomóc poprzez gruntowy wymiennik ciepła (GWC), w którym powietrze przed doprowadzeniem do wnętrza domu podgrzewa się w czasie zimy i chłodzi latem.

Materiały informacyjne



KONTAKT:

DZIAŁ SPRZEDAŻY
– SOKOŁÓW
tel.: 606 250 762
e-mail: prodmax@prodmax.pl

DZIAŁ SPRZEDAŻY
– ŻUROMIN
tel.: 604 441 233
e-mail: zuomin@prodmax.pl

DZIAŁ TECHNICZNY
tel.: 668 836 960
e-mail: piotr.bugowski@prodmax.pl

DZIAŁ KSIĘGOWOŚCI
tel.: 664 485 496
e-mail: ksiegowosc@prodmax.pl

DZIAŁ MARKETINGU
tel.: 505 777 398
e-mail: marketing@prodmax.pl

IMPORT / ZAKUPY
tel.: +48 664 485 428
e-mail: zakupy@prodmax.pl

EXPORT SALES
tel.: +48 516 452 904
e-mail: daniel.grzywna@prodmax.pl

ZAKŁAD PRODUKCYJNY



09-300 Żuromin
ul. Wyzwolenia 130
tel. / fax: +48 23 659 39 57
kom.: +48 604 441 233
e-mail: zuomin@prodmax.pl

SIEDZIBA FIRMY



05-806 Sokołów
ul. Sokołowska 38
tel. / fax: +48 22 723 01 62
kom.: +48 606 250 762
e-mail: prodmax@prodmax.pl

SYSTEM VENT-FLEX

System VENT-FLEX	str. 4
VENT-FLEX parametry techniczne	str. 5
Skrzynki rozprężne	str. 6
Skrzynki rozprężne przelotowe	str. 7
Rozdzielacze rurowe płaskie	str. 8
Rozdzielacze rurowe jednorzędowe	str. 11
Rozdzielacze dwurzędowe	str. 12
Elementy przyłączeniowe	str. 15

SYSTEM PRZEWODÓW OKRĄGLYCH

Przewody, kształtki	str. 16
Redukcje, przepustnice	str. 17

SYSTEM KANAŁÓW PŁASKICH VENT-FLEX Plus

System VENT-FLEX Plus	str. 18
Kanały, kształtki	str. 20
Rozdzielacze	str. 22

CZERPNIĘ, WYRZUTNIE

Czerpnie, wyrzutnie ściennie	str. 23
Gruntowa czerpnia GWC	str. 23

IZOLACJE

Izolacje przewodów VENT-FLEX	str. 24
Wełna mineralna	str. 24

PRZEWODY ELASTYCZNE IZOLOWANE

Przewody izolowane MOizo	str. 25
Przewody izolowane z powłoką antybakteryjną	str. 25

ANEMOSTATY

Anemostaty nawiewne / wywiewne	str. 26
Przepustnica okrągła z tłumieniem	str. 26
Dysza dalekiego zasięgu	str. 27

MATERIAŁY MONTAŻOWE

Materiały montażowe	str. 28
---------------------------	---------

CENTRALE WENTYLACYJNE..... str. 29

PANELE STERUJĄCE str. 33 |

WYPOSAŻENIE DODATKOWE..... str. 34

GWC – GRUNTOWY WYMIENNIK CIEPŁA..... str. 35

Wytyczne montażowe	str. 36
--------------------------	---------

WARUNKI HANDLOWE..... str. 38

KONTAKT..... str. 39

VENT-FLEX

System VENT-FLEX to najnowsze rozwiązanie w zakresie wentylacji dla domów, mieszkań oraz budynków o małej kubaturze. VENT-FLEX to przewody elastyczne, skrzynki rozprężne, rozdzielcze za pomocą których w szybki i skuteczny sposób można wykonać instalację wentylacji mechanicznej przy zgodności ze wszystkimi przepisami budowlanymi obowiązującymi w Unii Europejskiej.

Jedną z głównych zalet VENT-FLEX jest elastyczność systemu, niewielkie wymiary dzięki którym pozwala wykonać instalację w stropie, ścianach i sufitach.

VENT-FLEX:

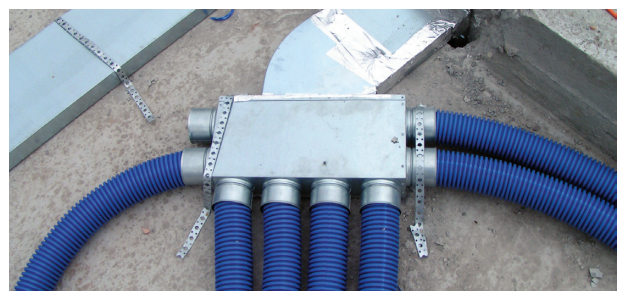
- **Elastyczny** podczas instalacji
- **Dostępny w wymiarach** 63, 75 i 90 mm
- **Łatwy montaż** – bez konieczności używania specjalistycznych narzędzi
- Całkowicie **szczelny i trwały**
- **Cichy i wydajny**
- **Wysoka higiena instalacji** – dzięki powłoce antystatycznej i antybakteryjnej przewodu VENT-FLEX zabezpiecza przed powstawaniem grzybów, pleśni co ma istotny wpływ na jakość dostarczanego powietrza do budynku
- **Brak korozji** – w przeciwieństwie do tradycyjnych instalacji wykonywanych za pośrednictwem stalowych przewodów typu spiro system VENT-FLEX eliminuje konieczność docinania przewodów np. za pośrednictwem szlifierki kątowej podczas montażu co powoduje zerwanie warstwy ocynku zabezpieczającej przewód i w późniejszym czasie korozję tych miejsc.
- **Szybkie i proste czyszczenie** całej instalacji – możliwość łatwego i skutecznego czyszczenia instalacji bez ograniczeń występujących w tradycyjnych systemach jak np. wystające wkręty montażowe, trójniki, które bardzo często uniemożliwiają wyczyszczenie instalacji lub ograniczają dostęp.
- **Niewielkie straty ciśnienia** – ograniczenie do

minimum ilości kształtek (trójniki, kolana) które generują punktowe opory przepływu wpływające istotnie na wydajność oraz energooszczędność pracy instalacji wentylacji.

- W przeciwieństwie do tradycyjnego systemu VENT-FLEX dzięki prostocie montażu, ograniczeniu do minimum elementów montażowych można z **zamontować w przeciągu 2-3 dni** roboczych w typowym budynku jednorodzinym.

WŁAŚCIWOŚCI TECHNICZNE

- Wysoka wytrzymałość mechaniczna na ściskanie rzędu 8 kN/ m² wg PN50086-24/ przy zachowaniu dużej podatności na wyginanie
- zakres temperatur od -20°C do +60°C
- moduł sprężystości 1,2 MPa
- wydłużenie przy zerwaniu 50%
- ognioodporność UL94 wg PN50068
- wysoka szczelność systemu / dzięki zastosowaniu uszczelek EPDM system spełnia klasę szczelność C wg PN - EN 12237
- zdolność tłumienia hałasu
- odporność na alkohol, tłuszcze, oleje oraz benzynę
- stosunkowo niskie opory przepływu powietrza
- odporność na wpływ czynników atmosferycznych efektem czego nie występuje korozja
- atest higieniczny PZH



Parametry techniczne

Przewód Wentylacyjny Vent - Flex, Vent - Flex PLUS

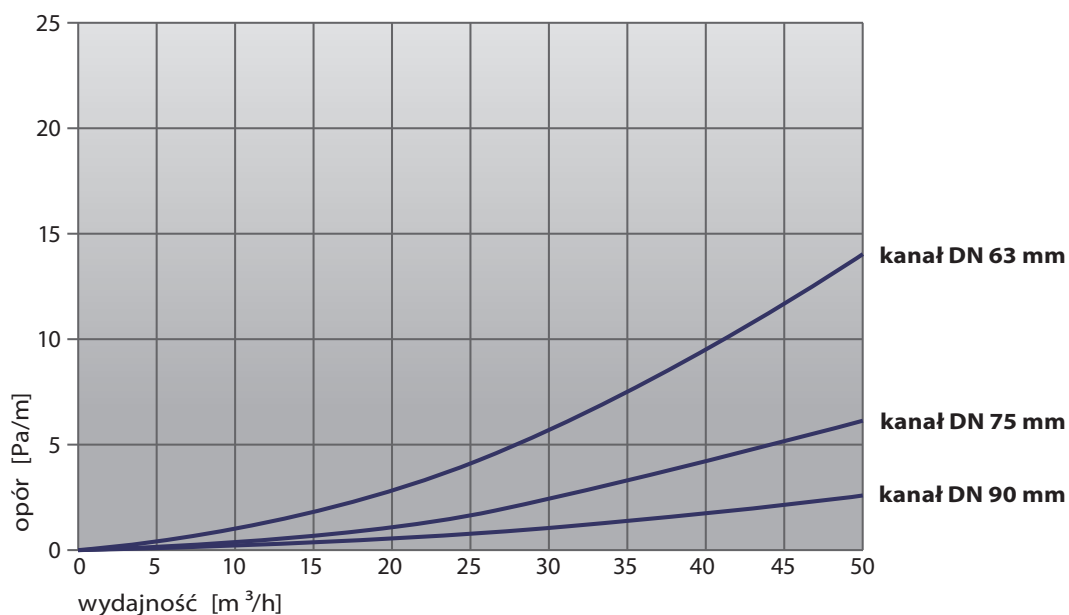


INFORMACJE TECHNICZNE:

Indeks [Vent-Fleks PLUS]	Indeks [Vent-Fleks]	Średnica	D-Zewnętrzna [mm]	D-Wewnętrzna [mm]	Cena [Vent-Fleks]	Cena [Vent-Fleks PLUS]
SK01/Ø	SK01/Ø/B	DN 63	64	54	10,20	11,00
SK01/Ø	SK01/Ø/B	DN 75	76	64	11,00	12,00
SK01/Ø	SK01/Ø/B	DN 90	91	78	14,00	15,00

WYDAJNOŚĆ

Wydajność w m ³ /h przy:	DN 63			DN 75			DN 90		
	2 m/s	2,5 m/s	3 m/s	2 m/s	2,5 m/s	3 m/s	2 m/s	2,5 m/s	3 m/s
1 przewód	15 m ³ /h	20 m ³ /h	25 m ³ /h	22 m ³ /h	28 m ³ /h	34 m ³ /h	34 m ³ /h	42 m ³ /h	51 m ³ /h
2 przewody	30 m ³ /h	40 m ³ /h	50 m ³ /h	44 m ³ /h	56 m ³ /h	68 m ³ /h	-	-	-
3 przewody	45 m ³ /h	60 m ³ /h	75 m ³ /h	66 m ³ /h	84 m ³ /h	102 m ³ /h	-	-	-



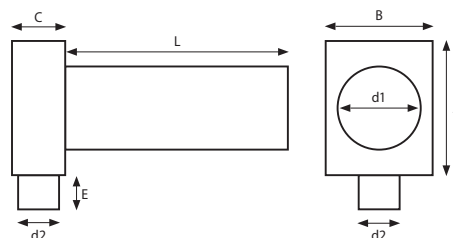
Skrzynki rozprężne

Skrzynka rozprężna jedno-króćcowa

MATERIAŁ: stal ocynkowana / stal nierdzewna*

ROZMIARY:

Indeks	A [mm]	B [mm]	C [mm]	d1 [mm]	d2 [mm]	E [mm]	L [mm]	Cena
SK 1x63/125	201	161	83	125	63	53	330	88
SK 1x75/125	201	161	92	125	75	53	330	88
SK 1x90/125	201	161	107	125	90	53	330	88
SK 1x63/100	201	161	83	100	63	53	330	88
SK 1x75/100	201	161	92	100	75	53	330	88

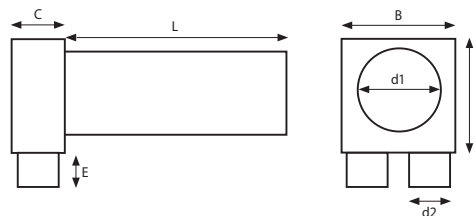
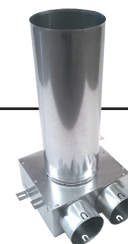


Skrzynka rozprężna dwu-króćcowa

MATERIAŁ: stal ocynkowana / stal nierdzewna*

ROZMIARY:

Indeks	A [mm]	B [mm]	C [mm]	d1 [mm]	d2 [mm]	E [mm]	L [mm]	Cena
SK 2x63/125	171	171	83	125	63	53	330	99
SK 2x75/125	181	201	92	125	75	53	330	99
SK 2x90/125	201	221	107	125	90	53	330	138
SK 2x63/100	171	171	83	100	63	53	330	99
SK 2x75/100	181	201	92	100	75	53	330	99

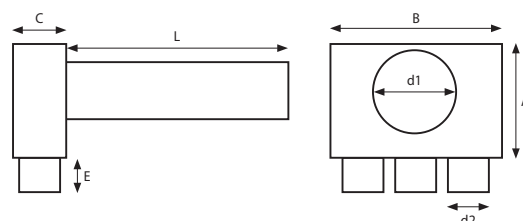
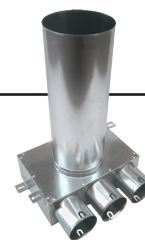


Skrzynka rozprężna trzy-króćcowa

MATERIAŁ: stal ocynkowana / stal nierdzewna*

ROZMIARY:

Indeks	A [mm]	B [mm]	C [mm]	d1 [mm]	d2 [mm]	E [mm]	L [mm]	Cena
SK 3x63/125	171	256	83	125	63	53	330	138
SK 3x75/125	221	301	92	125	75	53	330	138
SK 3x90/160	201	331	107	160	90	53	330	176



* wykonujemy także skrzynki wg indywidualnego projektu klienta

Skrzynki rozprężne przelotowe

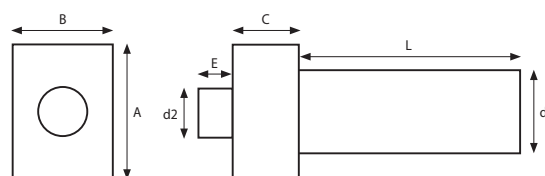
Skrzynka rozprężna jedno-króćcowa przelotowa



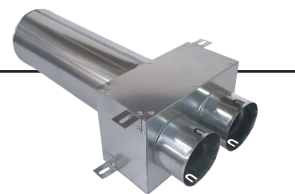
MATERIAŁ: stal ocynkowana / stal nierdzewna*

ROZMIARY:

Indeks	A [mm]	B [mm]	C [mm]	d1 [mm]	d2 [mm]	E [mm]	L [mm]	Cena
SK 1x75/125P	201	152	101	125	75	53	330	108
SK 1x90/125P	201	152	101	125	90	53	330	108



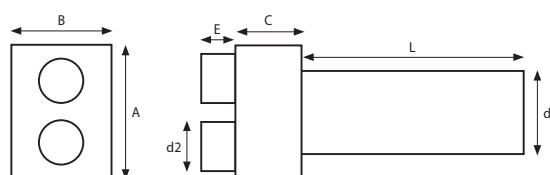
Skrzynka rozprężna dwu-króćcowa przelotowa



MATERIAŁ: stal ocynkowana / stal nierdzewna*

ROZMIARY:

Indeks	A [mm]	B [mm]	C [mm]	d1 [mm]	d2 [mm]	E [mm]	L [mm]	Cena
SK 2x63/125P	201	152	101	125	63	53	330	108
SK 2x75/125P	201	152	101	125	75	53	330	108
SK 2x90/125P	221	152	101	125	90	53	330	154



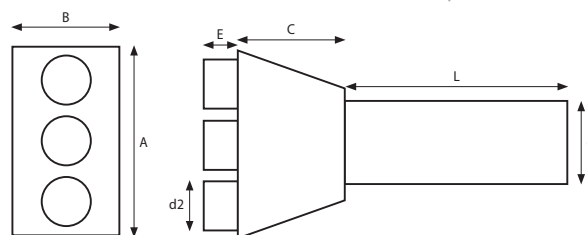
Skrzynka rozprężna trzy-króćcowa przelotowa



MATERIAŁ: stal ocynkowana / stal nierdzewna*

ROZMIARY:

Indeks	A [mm]	B [mm]	C [mm]	d1 [mm]	d2 [mm]	E [mm]	L [mm]	Cena
SK 3x63/125P	281	152	161	125	63	53	330	136
SK 3x75/125P	281	152	161	125	75	53	330	136
SK 3x90/125P	331	152	221	125	90	53	330	165



Rozdzielacze rurowe płaskie

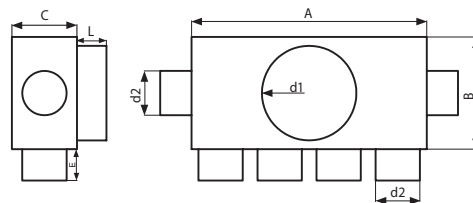
Rozdzielacz płaski sześćo-króćcowy



MATERIAŁ: stal ocynkowana / stal nierdzewna*

ROZMIARY:

Indeks	A [mm]	B [mm]	C [mm]	d1 [mm]	d2 [mm]	E [mm]	L [mm]	Cena
SK 6x63/160	341	181	83	160	63	53	50	356
SK 6x75/160	401	201	92	160	75	53	50	397
SK 6x75/200	401	251	92	200	75	53	50	397



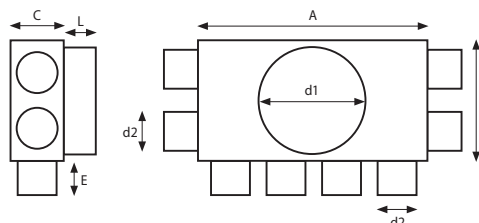
Rozdzielacz płaski ośmio-króćcowy



MATERIAŁ: stal ocynkowana / stal nierdzewna*

ROZMIARY:

Indeks	A [mm]	B [mm]	C [mm]	d1 [mm]	d2 [mm]	E [mm]	L [mm]	Cena
SK 8x63/160	341	181	83	160	63	53	50	397
SK 8x75/160	401	201	92	160	75	53	50	450
SK 8x75/200	401	251	92	200	75	53	50	450



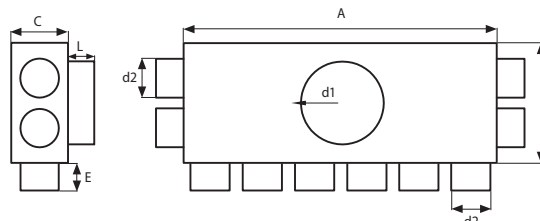
Rozdzielacz płaski dziesięćo-króćcowy



MATERIAŁ: stal ocynkowana / stal nierdzewna*

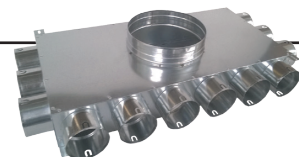
ROZMIARY:

Indeks	A [mm]	B [mm]	C [mm]	d1 [mm]	d2 [mm]	E [mm]	L [mm]	Cena
SK 10x63/160	511	181	83	160	63	53	50	437
SK 10x63/200	511	256	83	200	63	53	50	437
SK 10x75/160	601	251	92	160	75	53	50	460
SK 10x75/200	601	251	92	200	75	53	50	460



* wykonujemy także skrzynki wg indywidualnego projektu klienta

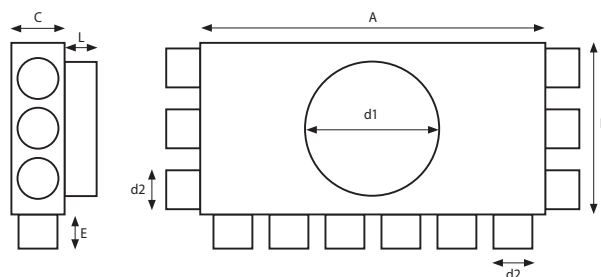
Rozdzielacz płaski dwunasto-króćcowy



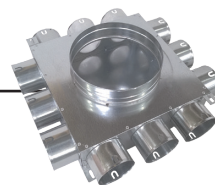
MATERIAŁ: stal ocynkowana / stal nierdzewna*

ROZMIARY:

Indeks	A [mm]	B [mm]	C [mm]	d1 [mm]	d2 [mm]	E [mm]	L [mm]	Cena
SK 12x63/160	511	256	83	160	63	53	50	475
SK 12x63/200	511	256	83	200	63	53	50	475
SK 12x75/160	601	301	92	160	75	53	50	540
SK 12x75/200	601	301	92	200	75	53	50	540



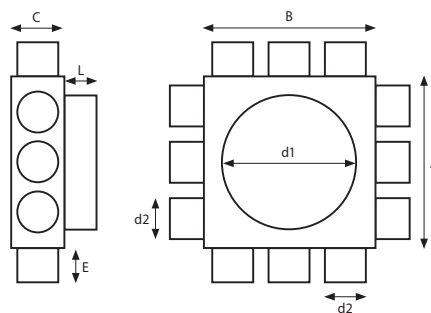
Rozdzielacz płaski dwunasto-króćcowy (kwadrat)



MATERIAŁ: stal ocynkowana / stal nierdzewna*

ROZMIARY:

Indeks	A [mm]	B [mm]	C [mm]	d1 [mm]	d2 [mm]	E [mm]	L [mm]	Cena
SK 12x63/160KW	256	256	83	160	63	53	50	460
SK 12x63/200KW	256	256	83	200	63	53	50	460
SK 12x75/160KW	301	301	92	160	75	53	50	475
SK 12x75/200KW	301	301	92	200	75	53	50	475



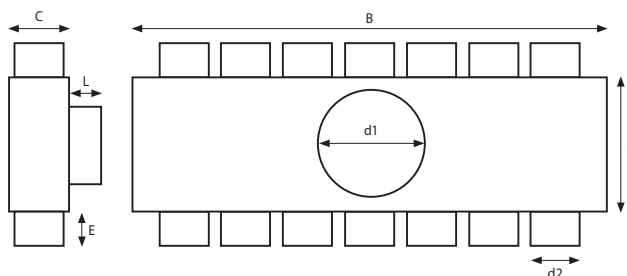
Rozdzielacz płaski czternasto-króćcowy



MATERIAŁ: stal ocynkowana / stal nierdzewna*

ROZMIARY:

Indeks	A [mm]	B [mm]	C [mm]	d1 [mm]	d2 [mm]	E [mm]	L [mm]	Cena
SK 14x63/160	201	591	83	160	63	53	50	575
SK 14x63/200	251	591	83	200	63	53	50	604
SK 14x75/160	201	701	92	160	75	53	50	604
SK 14x75/200	251	701	92	200	75	53	50	633



Rozdzielacze rurowe płaskie

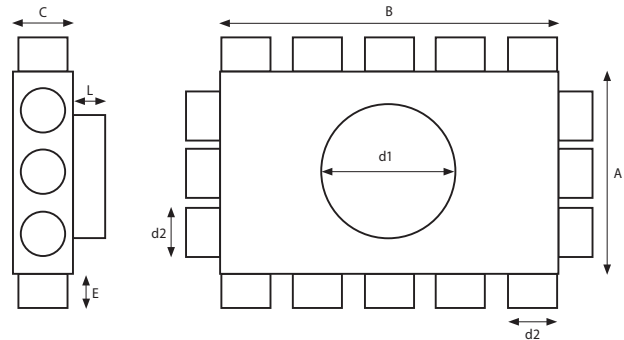
Rozdzielacz płaski szesnasto-króćcowy



MATERIAŁ: stal ocynkowana / stal nierdzewna*

ROZMIARY:

Indeks	A [mm]	B [mm]	C [mm]	d1 [mm]	d2 [mm]	E [mm]	L [mm]	Cena
SK 16x63/160	256	431	83	160	63	53	50	598
SK 16x63/200	256	431	83	200	63	53	50	598
SK 16x75/160	301	501	92	160	75	53	50	647
SK 16x75/200	301	501	92	200	75	53	50	647



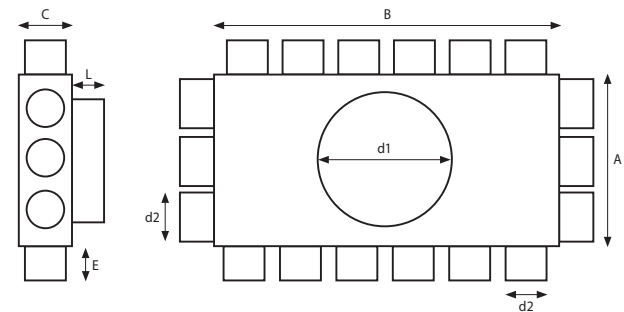
Rozdzielacz płaski osiemnasto-króćcowy



MATERIAŁ: stal ocynkowana / stal nierdzewna*

ROZMIARY:

Indeks	A [mm]	B [mm]	C [mm]	d1 [mm]	d2 [mm]	E [mm]	L [mm]	Cena
SK 18x63/160	256	511	83	160	63	53	50	614
SK 18x63/200	256	511	83	200	63	53	50	614
SK 18x75/160	301	601	92	160	75	53	50	680
SK 18x75/200	301	601	92	200	75	53	50	680



Rozdzielacze rurowe jednorzędowe

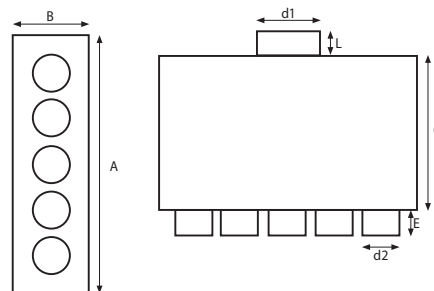
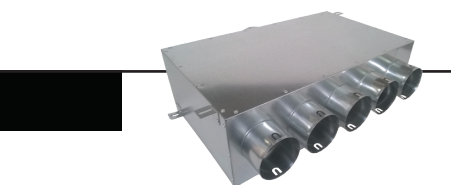
Rozdzielacz płaski pięć-króćcowy przelotowy

MATERIAŁ: stal ocynkowana / stal nierdzewna*

ROZMIARY:

Indeks	A [mm]	B [mm]	C [mm]	d1 [mm]	d2 [mm]	E [mm]	L [mm]	Cena
SK 5x75/125P	501	152	301	125	75	53	50	397
SK 5x90/160P	601	202	321	160	90	53	50	437

DOSTĘPNA RÓWNIEŻ
WERSJA IZOLOWANA

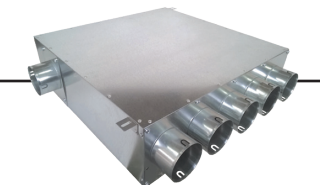
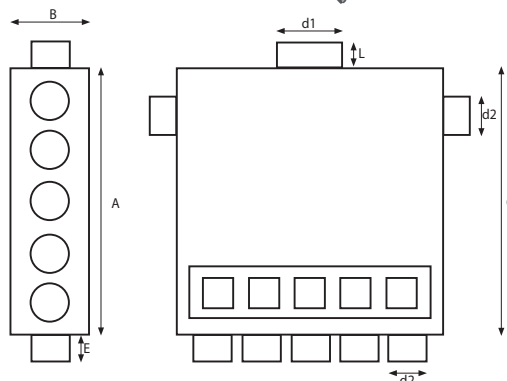


Rozdzielacz płaski siedmio-króćcowy z przestawnym panelem

MATERIAŁ: stal ocynkowana / stal nierdzewna*

ROZMIARY:

Indeks	A [mm]	B [mm]	C [mm]	d1 [mm]	d2 [mm]	E [mm]	L [mm]	Cena
SK 7x75/125P	500	152	501	125	75	53	50	604



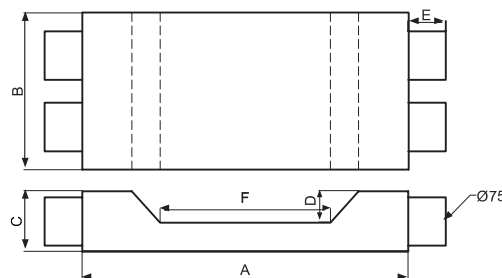
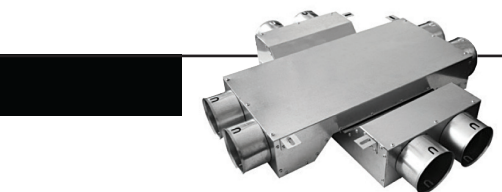
Odsadzka pojedyncza i podwójna

MATERIAŁ: stal ocynkowana

ROZMIARY:

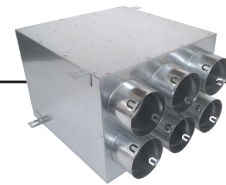
Indeks	A [mm]	B [mm]	C [mm]	D [mm]	F [mm]	E [mm]	d2 [mm]	Cena
SK 1x75 TYP A	370	180	85	54	120	53	75	173
SK 1x75 TYP B	360	120	85	44	140	53	75	173
SK 1x75 TYP C	480	120	85	44	260	53	75	230

Indeks	A [mm]	B [mm]	C [mm]	D [mm]	F [mm]	E [mm]	d2 [mm]	Cena
SK 2x75 TYP A	460	221	85	44	260	53	75	287



Rozdzielacze rurowe dwurzędowe

Rozdzielacz dwurzędowy sześćo-króćcowy

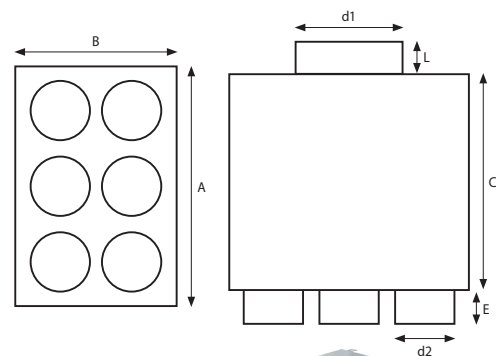


MATERIAŁ: stal ocynkowana / stal nierdzewna*

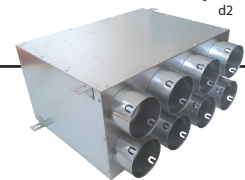
ROZMIARY:

Indeks	A [mm]	B [mm]	C [mm]	d1 [mm]	d2 [mm]	E [mm]	L [mm]	Cena
SK 6x75/160D	301	222	301	160	75	53	60	431
SK 6x90/160D	356	242	321	160	90	53	50	431
SK 6x75/200D	301	222	301	200	75	53	50	431
SK 6x90/200D	356	242	321	200	90	53	50	431

DOSTĘPNA RÓWNIEŻ WERSJA IZOLOWANA



Rozdzielacz dwurzędowy ośmio-króćcowy

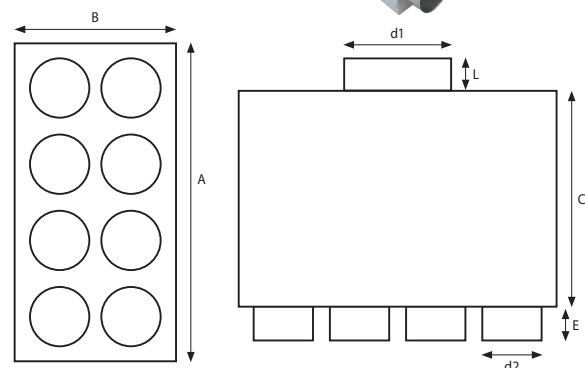


MATERIAŁ: stal ocynkowana / stal nierdzewna*

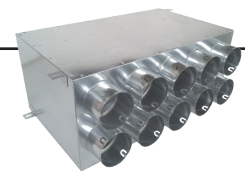
ROZMIARY:

Indeks	A [mm]	B [mm]	C [mm]	d1 [mm]	d2 [mm]	E [mm]	L [mm]	Cena
SK 8x75/160D	401	222	301	160	75	53	50	475
SK 8x90/160D	471	242	321	160	90	53	50	475
SK 8x75/200D	401	222	301	200	75	53	50	475
SK 8x90/200D	471	242	321	200	90	53	50	475

DOSTĘPNA RÓWNIEŻ WERSJA IZOLOWANA



Rozdzielacz dwurzędowy dziesięcio-króćcowy

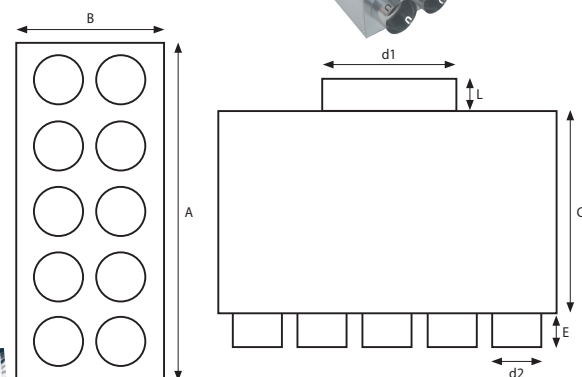


MATERIAŁ: stal ocynkowana / stal nierdzewna*

ROZMIARY:

Indeks	A [mm]	B [mm]	C [mm]	d1 [mm]	d2 [mm]	E [mm]	L [mm]	Cena
SK 10x75/160D	501	222	301	160	75	53	50	564
SK 10x90/160D	601	242	321	160	90	53	50	564
SK 10x75/200D	501	222	301	200	75	53	50	564
SK 10x90/200D	601	242	321	200	90	53	50	564

DOSTĘPNA RÓWNIEŻ WERSJA IZOLOWANA



* wykonujemy także skrzynki wg indywidualnego projektu klienta

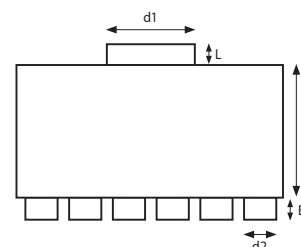
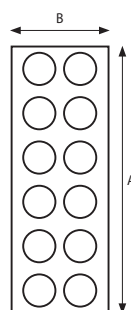
Rozdzielacze rurowe dwurzędowe

Rozdzielacz dwurzędowy dwunasto-króćcowy

MATERIAŁ: stal ocynkowana / stal nierdzewna*

ROZMIARY:

Indeks	A [mm]	B [mm]	C [mm]	d1 [mm]	d2 [mm]	E [mm]	L [mm]	Cena
SK 12x75/160D	601	222	301	160	75	53	50	575
SK 12x90/160D	701	242	321	160	90	53	50	575
SK 12x75/200D	601	222	301	200	75	53	50	575
SK 12x90/200D	701	242	321	200	90	53	50	575



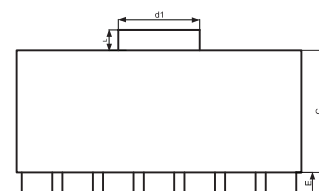
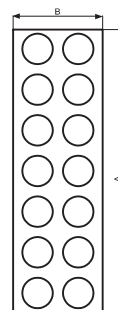
DOSTĘPNA RÓWNIEŻ
WERSJA IZOLOWANA

Rozdzielacz dwurzędowy czternasto-króćcowy

Materiał: stal ocynkowana / stal nierdzewna*

ROZMIARY:

Indeks	A [mm]	B [mm]	C [mm]	d1 [mm]	d2 [mm]	E [mm]	L [mm]	Cena
SK 14x75/160D	701	222	301	160	75	53	50	610
SK 14x75/200D	701	222	301	200	75	53	50	610



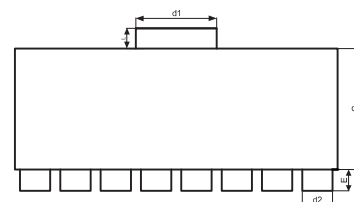
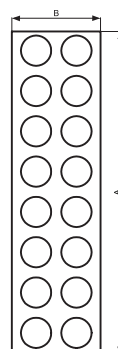
DOSTĘPNA RÓWNIEŻ
WERSJA IZOLOWANA

Rozdzielacz dwurzędowy szesnasto-króćcowy

Materiał: stal ocynkowana / stal nierdzewna*

ROZMIARY:

Indeks	A [mm]	B [mm]	C [mm]	d1 [mm]	d2 [mm]	E [mm]	L [mm]	Cena
SK 16x75/200D	801	222	301	200	75	53	50	644



DOSTĘPNA RÓWNIEŻ
WERSJA IZOLOWANA

Rozdzielacze rurowe dwurzędowe

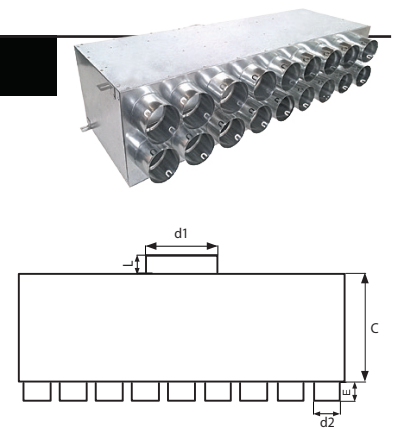
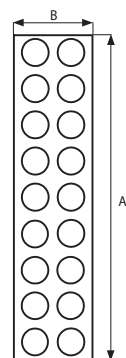
Rozdzielacz dwurzędowy osiemnasto-króćcowy

MATERIAŁ: stal ocynkowana / stal nierdzewna*

ROZMIARY:

Indeks	A [mm]	B [mm]	C [mm]	d1 [mm]	d2 [mm]	E [mm]	L [mm]	Cena
SK 18x75/200D	901	222	301	200	75	53	50	680

**DOSTĘPNA RÓWNIEŻ
WERSJA IZOLOWANA**



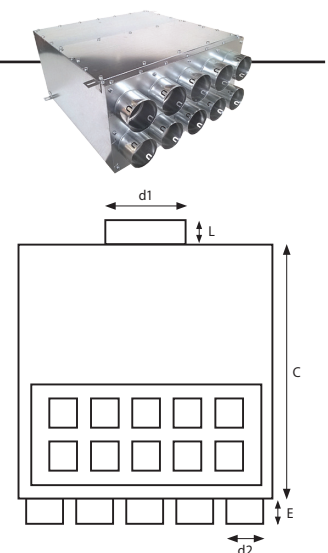
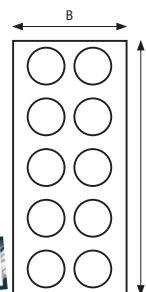
Rozdzielacz rurowy dziesięć-króćcowy z przestawnym panelem

Materiał: stal ocynkowana / stal nierdzewna*

ROZMIARY:

Indeks	A [mm]	B [mm]	C [mm]	d1 [mm]	d2 [mm]	E [mm]	L [mm]	Cena
SK 10x75/160P	501	257	501	160	75	53	50	700

**DOSTĘPNA RÓWNIEŻ
WERSJA IZOLOWANA**



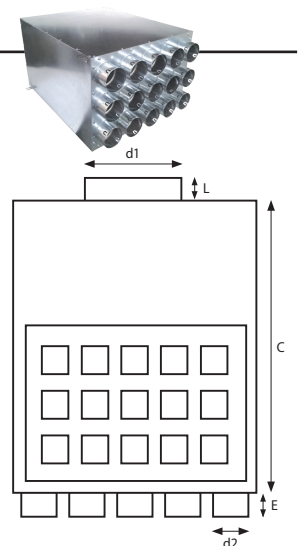
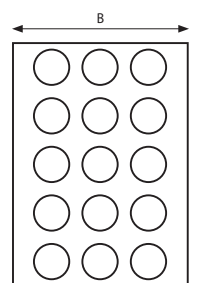
Rozdzielacz rurowy piętnasto-króćcowy z przestawnym panelem

Materiał: stal ocynkowana / stal nierdzewna*

ROZMIARY:

Indeks	A [mm]	B [mm]	C [mm]	d1 [mm]	d2 [mm]	E [mm]	L [mm]	Cena
SK 15x75/200P	501	362	601	200	75	53	50	959

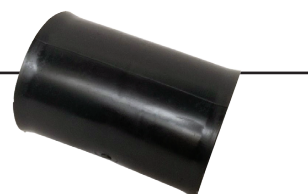
**DOSTĘPNA RÓWNIEŻ
WERSJA IZOLOWANA**



* wykonujemy także skrzynki wg indywidualnego projektu klienta

Elementy przyłączeniowe

Złączka kanału okrągłego

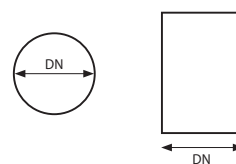


OPIS: Służy do połączenia dwóch przewodów elastycznych okrągłych.

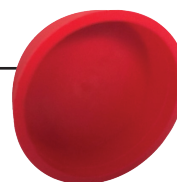
MATERIAŁ: tworzywo sztuczne

ROZMIARY:

Nazwa	Indeks	DN [mm]	Cena
Złączka okrągła	SK03/Ø	63	7
Złączka okrągła	SK03/Ø	75	7
Złączka okrągła	SK03/Ø	90	7



Zaślepka

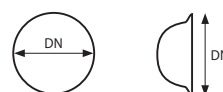


OPIS: Służy do zamknięcia niewykorzystanych króćców skrzynek rozdzielczych.

MATERIAŁ: tworzywo sztuczne

ROZMIARY:

Nazwa	Indeks	DN [mm]	Cena
Zaślepka	SK05/Ø	63	5
Zaślepka	SK05/Ø	75	5
Zaślepka	SK05/Ø	90	5
Zaślepka	SK05/Ø	125	8



Uszczelka



OPIS: Służy do uszczelniania połączeń pomiędzy skrynkami a kanałem elastycznym.

MATERIAŁ: guma

ROZMIARY:

Nazwa	Indeks	DN [mm]	Cena
Uszczelka	SK06/Ø	63	5
Uszczelka	SK06/Ø	75	5
Uszczelka	SK06/Ø	90	5



System kanałów okrągłych

Unikatowy system przewodów metalowych pozwalający na szybki montaż przewodów, które są kielichowane co eliminuje konieczność stosowania muf łączących, a w rezultacie obniża koszty wykonania instalacji. Nastawne kolana pozwolą wykonać promień 45°-90° co eliminuje konieczność zakupu podobnych kształtek o zróżnicowanych kątach, a co za tym idzie oszczędzamy czas i pieniądze.

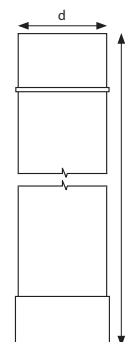
Rura prosta

OPIS: Rura przeznaczona jest do doprowadzenia świeżego powietrza do pomieszczenia mieszkalnego pobranego z zewnątrz oraz do wyprowadzenia powietrza zużytego z pomieszczeń mieszkalnych na zewnątrz budynku. Łączenie elementów systemem kielichowym.

MATERIAŁ: stal ocynkowana

ROZMIARY:

Nazwa	Indeks	d1 [mm]							
RURA PROSTA	DPO01/ Ø	100	125	150	160	180	200	250	300
Cena	L= 1 mb	17	22	30	34	43	47	56	73
Cena	L= 0,5 mb	10	13	21	21	26	29	34	44



Trójnik 45° i 90°

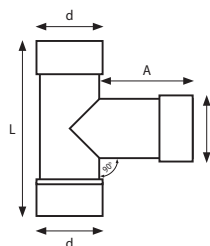
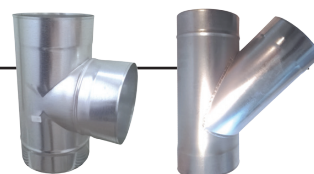
OPIS: Służy do rozdzielania strug powietrza pod kątem 90 oraz 45 stopni. Łączenie elementów systemem kielichowym.

MATERIAŁ: stal ocynkowana

ROZMIARY:

Nazwa	Indeks	d1 [mm]	L [mm]	A [mm]	Cena 90°	Cena 45°
Trójnik	DPO05/ Ø	100	260	140	18	30
Trójnik	DPO05/ Ø	125	280	140	26	43
Trójnik	DPO05/ Ø	150	310	140	30	51
Trójnik	DPO05/ Ø	160	320	140	35	60
Trójnik	DPO05/ Ø	180	340	140	40	68
Trójnik	DPO05/ Ø	200	360	140	43	72
Trójnik	DPO05/ Ø	250	450	140	56	94
Trójnik	DPO05/ Ø	300	500	140	61	101

Uwaga! Dla trójników 45° proszę podawać indeks DPO06/ Ø



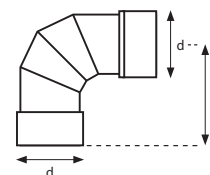
Kolano nastawne

OPIS: Ma zastosowanie przy zmianie kierunku przepływu powietrza o dowolny kąt w zakresie 45-90 stopni. Łączenie elementów systemem kielichowym.

MATERIAŁ: stal ocynkowana

ROZMIARY:

Nazwa	Indeks	d1 [mm]	A [mm]	Cena
Kolano nastawne	DPO 07/ Ø	100	150	17
Kolano nastawne	DPO 07/ Ø	125	175	22
Kolano nastawne	DPO 07/ Ø	150	200	27
Kolano nastawne	DPO 07/ Ø	160	210	29
Kolano nastawne	DPO 07/ Ø	180	230	34
Kolano nastawne	DPO 07/ Ø	200	250	35
Kolano nastawne	DPO 07/ Ø	250	300	52
Kolano nastawne	DPO 07/ Ø	300	350	62



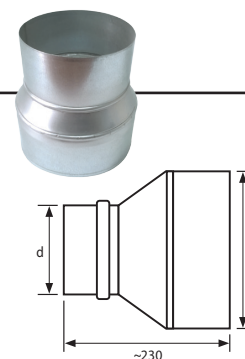
Przepustnice i redukcje

Redukcja

OPIS: Służy do zmiany średnicy kanału wentylacyjnego.
Łączenie elementów systemem kielichowym.

MATERIAŁ: stal ocynkowana

ROZMIARY:



Nazwa	Indeks	d1 [mm]	d2 [mm]	Cena
Redukcja	DPO17/ Ø	100	według zamówienia klienta	16
Redukcja	DPO17/ Ø	125	według zamówienia klienta	18
Redukcja	DPO17/ Ø	150	według zamówienia klienta	23
Redukcja	DPO17/ Ø	160	według zamówienia klienta	26

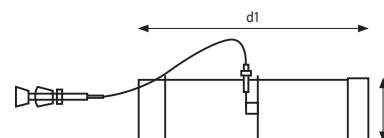
Nazwa	Indeks	d1 [mm]	d2 [mm]	Cena
Redukcja	DPO17/ Ø	180	według zamówienia klienta	29
Redukcja	DPO17/ Ø	200	według zamówienia klienta	33
Redukcja	DPO17/ Ø	250	według zamówienia klienta	39
Redukcja	DPO17/ Ø	300	według zamówienia klienta	46

Przepustnica z ciągnem lub klamką

OPIS: Służy do regulacji przepływu powietrza za pomocą ciągną lub klamki.
Łączenie elementów systemem kielichowym.

MATERIAŁ: stal ocynkowana

ROZMIARY:



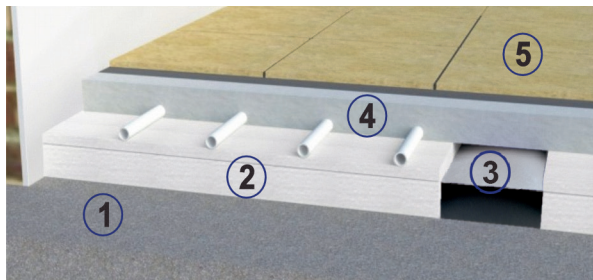
Nazwa	Indeks	d1 [mm]	L [mm]	Cena
Przepustnica	DPO 09/ Ø	100	150	72
Przepustnica	DPO 09/ Ø	125	185	77
Przepustnica	DPO 09/ Ø	150	220	81

Nazwa	Indeks	d1 [mm]	L [mm]	Cena
Przepustnica	DPO 09/ Ø	160	240	85
Przepustnica	DPO 09/ Ø	180	270	101
Przepustnica	DPO 09/ Ø	200	300	118

VENT-FLEX Plus

VENT-FLEX Plus to system kanałów płaskich wymagający tylko 50 mm warstwy izolacyjnej. Instalację rozprowadza się bezpośrednio na podłożu betonowym. System wyposażony jest we wszystkie elementy niezbędne do wykonania nawet najbardziej złożonego układu wentylacji. Szybki w montażu, łatwy do ukrycia w stropach, wylewkach, ścianach.

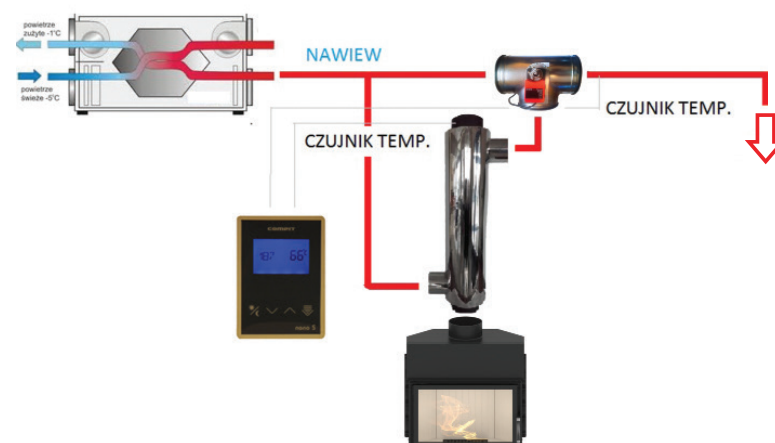
VENT-FLEX Plus doskonale nadaje się także do zastosowań przy budowie systemu nadmuchowego dystrybucji gorącego powietrza z kominka DGP.



1. Podłoże (np. beton)
2. Izolacja ok. 50 mm
3. Wentylacyjny kanał płaski 150x50 mm
4. Jastrych (wylewka właściwa) ok. 60 mm
5. Górne wykładziny podłogowe (kafelki, panele, parkiet)

Zintegrowany System Dystrybucji Gorącego Powietrza ZSDGP – to nowość w ofercie firmy PRODMAX. Pozwala on na rozprowadzenie ogrzanego powietrza z komory kominka za pomocą specjalnego wymiennika przeponowego do instalacji nawiewnej rekuperacji z płynną regulacją temperatury nawiewu.

System ZSDGP pozwoli uniknąć dublowania instalacji rekuperacji oraz tradycyjnego DGP, obniżyć koszty wykonania, zapewni komfort grzewczy przy wykorzystaniu pełnej mocy wentylatorów centrali. W opcji wyposażenie takie jak nawilżanie powietrza, jonizacja, wentylator wspomagający, dodatkowa filtracja.





VENT-FLEX Plus

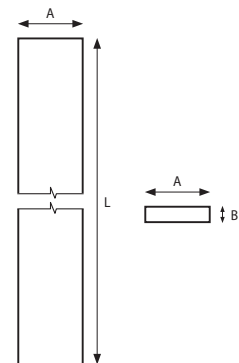
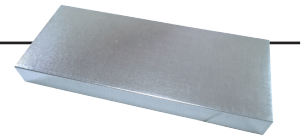
Kanał prosty

OPIS: Kanał przeznaczony jest do doprowadzenia świeżego powietrza do pomieszczenia mieszkalnego pobranego z zewnątrz oraz do wyprowadzenia powietrza zużytego z pomieszczeń mieszkalnych na zewnątrz budynku.

MATERIAŁ: stal ocynkowana

ROZMIARY:

Nazwa	Indeks	A [mm]	B [mm]	Cena [1 mb]	Cena [0,5 mb]
Kanał prosty	DPP01/rozmiar	200	50	24	13
Kanał prosty	DPP02/rozmiar	150	50	20	12



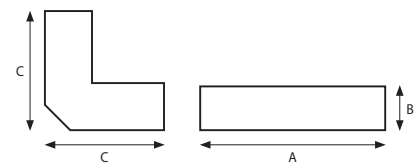
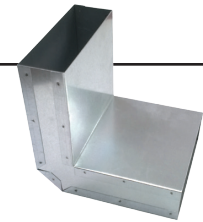
Kolano ściana strop

OPIS: Kolano ma zastosowanie przy konieczności zmiany kierunku przepływu powietrza z pionowego na poziomy i odwrotnie.

MATERIAŁ: stal ocynkowana

ROZMIARY:

Nazwa	Indeks	A [mm]	B [mm]	C [mm]	Cena [1 mb]
Kolano ściana-strop	DPP03/rozmiar	200	50	130	19
Kolano ściana-strop	DPP03/rozmiar	150	50	130	17



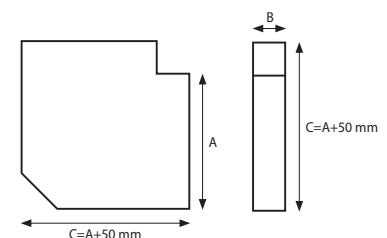
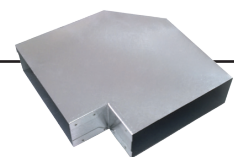
Kolano

OPIS: Kolano ma zastosowanie przy konieczności zmiany kierunku przepływu powietrza o 90 stopni.

MATERIAŁ: stal ocynkowana

ROZMIARY:

Nazwa	Indeks	A [mm]	B [mm]	C [mm]	Cena [1 mb]
Kolano poziome	DPP05/rozmiar	200	50	250	19
Kolano poziome	DPP05/rozmiar	150	50	250	17



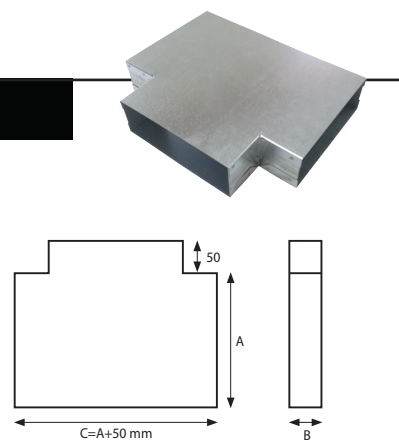
Trójknik

OPIS: Trójknik ma zastosowanie przy rozdzielaniu strug powietrza.

MATERIAŁ: stal ocynkowana

ROZMIARY:

Nazwa	Indeks	A [mm]	B [mm]	C [mm]	Cena
Trójknik	DPP06/rozmiar	200	50	300	19



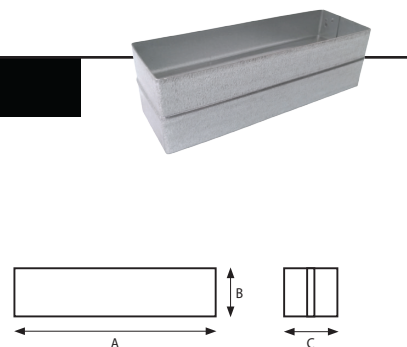
Złączka

OPIS: Jest elementem do połączenia wszystkich kanałów oraz elementów płaskich o wymiarze 200x50 oraz 150x50.

MATERIAŁ: stal ocynkowana

ROZMIARY:

Nazwa	Indeks	A [mm]	B [mm]	C [mm]	Cena
Złączka	DPP18/rozmiar	200	50	55	4
Złączka	DPP18/rozmiar	150	50	55	4



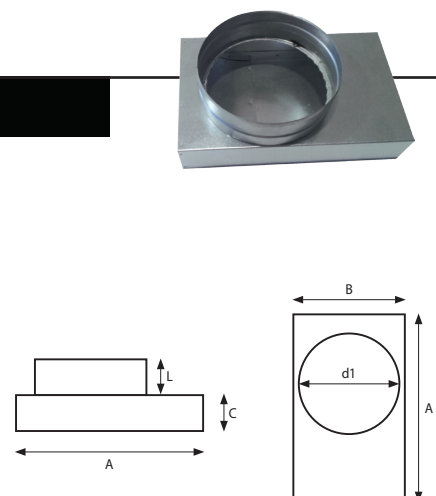
Kształtka z wyjściem okrągłym

OPIS: Kształtka służy do podpięcia pionu doprowadzającego lub odprowadzającego powietrze do/z kanału płaskiego oraz do podłączenia anemostatu.

MATERIAŁ: stal ocynkowana

ROZMIARY:

Nazwa	Indeks	Króciec	A [mm]	B [mm]	C [mm]	L [mm]	Cena
Kształtka	DPP16/rozmiar	Ø 100x50	250	150	50	50	23
Kształtka	DPP16/rozmiar	Ø 125x50	250	150	50	50	23
Kształtka	DPP16/rozmiar	Ø 160x50	250	200	50	50	25



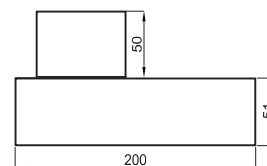
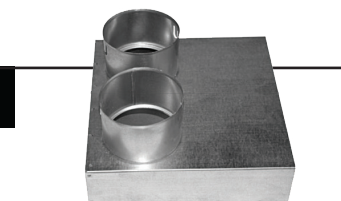
VENT-FLEX Plus

Kształtka z przejściem na Vent-Flex

MATERIAŁ: stal ocynkowana

ROZMIARY:

Nazwa	Indeks	Króciec	A [mm]	B [mm]	C [mm]	L [mm]	Cena
Kształtka Vent flex	DPP VF/2x75x200x50	75	200	200	51	50	63
Kształtka Vent flex	DPP VF/2x75x150x50	75	200	150	51	50	63

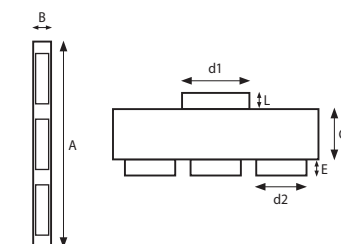
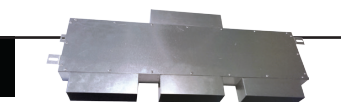


Rozdzielacz płaski

MATERIAŁ: stal ocynkowana

ROZMIARY:

Nazwa	Indeks	A [mm]	B [mm]	C [mm]	d1 [mm]	d2 [mm]	E [mm]	L [mm]	Cena
Rozdzielacz płaski	SK 3x150x50/200x50	605	55	150	200	150	50	50	240

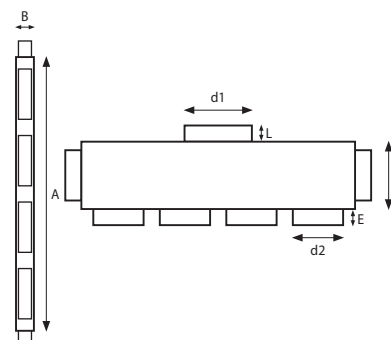
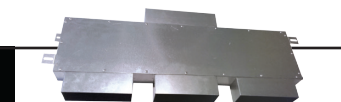


Rozdzielacz płaski

MATERIAŁ: stal ocynkowana

ROZMIARY:

Nazwa	Indeks	A [mm]	B [mm]	C [mm]	d1 [mm]	d2 [mm]	E [mm]	L [mm]	Cena
Rozdzielacz płaski	SK 6x150x50/200x50	805	55	200	200	150	50	50	300



Czerpnie i wyrzutnie

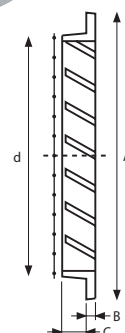
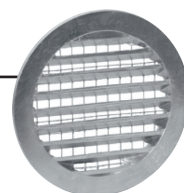
Czerpnia / wyrzutnia

OPIS: Czerpnia służy do zasysania świeżego powietrza z zewnątrz budynku, natomiast wyrzutnia służy do wyrzucania powietrza zużytego.

MATERIAŁ: aluminium

ROZMIARY:

Nazwa	Indeks	d [mm]	A [mm]	B [mm]	C [mm]	Cena
Czerpnia / wyrzutnia	DPO60/Ø	160	185	5	15	53
Czerpnia / wyrzutnia	DPO60/Ø	200	225	5	15	66
Czerpnia / wyrzutnia	DPO60/Ø	250	275	5	15	106



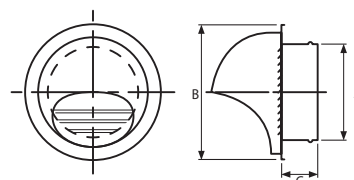
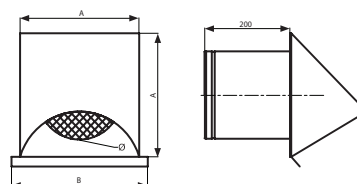
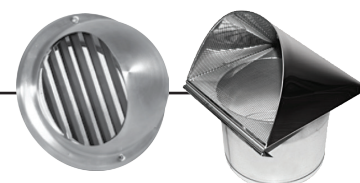
Czerpnia / wyrzutnia kulista lub z okapnikiem

OPIS: Czerpnia / wyrzutnia ścienna z okapnikiem.

MATERIAŁ: chromo-nikiel

ROZMIARY:

Nazwa	Indeks	d [mm]	A [mm]	B [mm]	C [mm]	Cena
Czerpnia kulista	DPO61/ Ø	160	155	192	62	212
Czerpnia kulista	DPO61/ Ø	200	195	253	62	317



Nazwa	Indeks	d [mm]	A [mm]	B [mm]	Cena
Czerpnia z okapnikiem	DPO23/Ø	160	190	235	68
Czerpnia z okapnikiem	DPO23/Ø	200	230	230	91
Czerpnia z okapnikiem	DPO23/Ø	250	280	325	120
Czerpnia z okapnikiem	DPO23/Ø	315	345	390	150

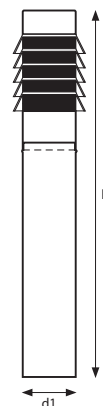
Czerpnia gruntowa

OPIS: Czerpnia gruntowa zalecana do systemów GWC.

MATERIAŁ: stal nierdzewna*

ROZMIARY:

Nazwa	Indeks	d1 [mm]	H [mm]	Cena
Czerpnia gruntowa	SK07/Ø	200	1500	2314
Czerpnia gruntowa	SK07/Ø	250	1500	2889
Czerpnia gruntowa	SK07/Ø	300	1500	3427



Izolacje

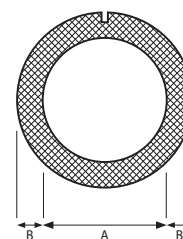
Otulina szara

OPIS: Otulina przeznaczona jest do izolacji kanałów elastycznych w miejscach narażonych na wychłodzenie lub przegrzanie powietrza doprowadzającego do pomieszczeń mieszkalnych.

MATERIAŁ: spieniony polietylen

ROZMIARY:

Nazwa	Indeks	A [mm]	B [mm]	L [mb]	Pakowanie [mb]	Cena [mb]
Otulina szara	TER74/Ø	63	13	2	50	12,97
Otulina szara	TER75/Ø	76	13	2	40	14,93
Otulina szara	TER82/Ø	89	13	2	26	17,46



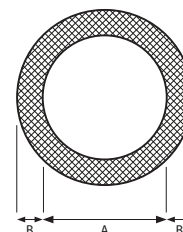
Otulina kauczuk

OPIS: Otulina przeznaczona jest do izolacji elastycznych w miejscach narażonych na wychłodzenie lub przegrzanie powietrza doprowadzającego do pomieszczeń mieszkalnych.

MATERIAŁ: kauczuk

ROZMIARY:

Nazwa	Indeks	D [mm]	Grubość izolacji [mm]	L [mb]	Pakowanie [mb]	Cena [mb]
Otulina kauczuk	ACE 63/13	63	13	2	30	15,08
Otulina kauczuk	ACE 76/13	76	13	2	28	18,36
Otulina kauczuk	ACE 89/13	89	13	2	20	21,89



Wełna z klejem

OPIS: Samoprzylepna mata lamelowa ze skalnej wełny mineralnej pokryta zbrojoną folią aluminiową. Wełna posiada fabrycznie nałożoną warstwę kleju na całej powierzchni wełny, zabezpieczoną prostą do zdjęcia przed montażem folią PE.

MATERIAŁ: wełna skalna

ROZMIARY:

Nazwa	Indeks	Szerokość [mm]	Długość [mm]	Pakowanie [m ²]	Cena [mb]
Wełna z klejem 20 mm	KLIMAFIX 20/10	1 000	1 000	10	28,50
Wełna z klejem 30 mm	KLIMAFIX 30/8	1 000	8 000	8	34,50
Wełna z klejem 40 mm	KLIMAFIX 40/6	1 000	6 000	6	41,50
Wełna z klejem 50 mm	KLIMAFIX 50/5	1 000	5 000	5	47,50



Przewody izolowane

Przewód aluminiowy izolowany typu flex

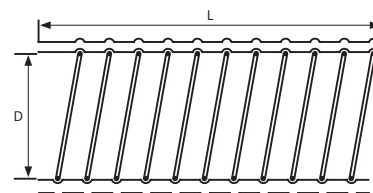


OPIS: Jest przewodem elastycznym izolowanym termicznie, zabezpieczającym przed stratami ciepła. Dystrybucja ciepłego powietrza do 150° C i do 250° C.

MATERIAŁ: aluminium, wełna mineralna jako powłoka izolacyjna

ROZMIARY:

Nazwa	Indeks	d1 [mm]							
		102	127	152	163	203	254	305	315
Cena									
Przewód aluminiowy l=10 mb	DPO38/Ø	95	105	112	152	155	196	242	285
Przewód aluminiowy l=5 mb	DPO39/Ø	53	58	63	85	91	109	140	157



Przewód elastyczny aluminiowy izolowany z powłoką antybakteryjną

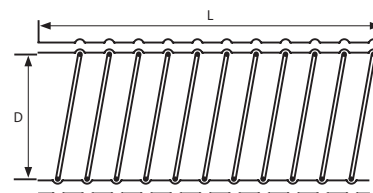


OPIS: Mocne a zarazem bardzo elastyczne kanały umożliwiające bezpośrednie i szybkie połączenie rekuperatora z instalacją. Polecane do instalacji nawiewnych wszędzie tam gdzie potrzebna jest wysoka jakość higieniczna powietrza np. przedszkola, szkoły oraz budownictwo jednorodzinne zwłaszcza w przypadku domowników ze skłonnościami alergicznymi.

MATERIAŁ: polietylen ze środkiem grzybobójczym i antybakteryjnym, wzmocniony włókniną oraz stalową spiralą. na zewnątrz – folia aluminiowa laminowana polietylenem

ROZMIARY:

Nazwa	Indeks	d1 [mm]							
		102	127	152	163	203	254	305	315
Przewód aluminiowy l=10 mb	DPO38/Ø	374	418	495	506	594	803	968	990
Cena									



Anemostaty

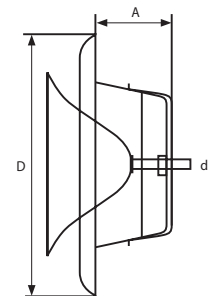
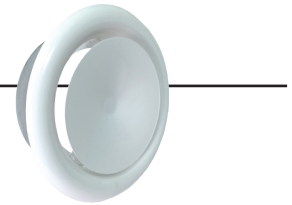
Anemostat nawiewny

OPIS: Umożliwia nawiew powietrza do pomieszczenia – pełna regulacja.

MATERIAŁ: stal ocynkowana, malowana proszkowo

ROZMIARY:

Nazwa	Indeks	d1 [mm]							
		100	125	150	160	180	200	250	300
Anemostat nawiewny	DPO30/Ø	13	14	20	21	-	29	-	-
Cena									



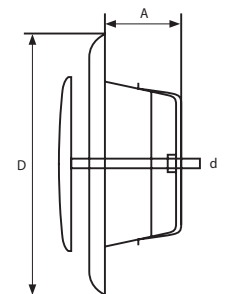
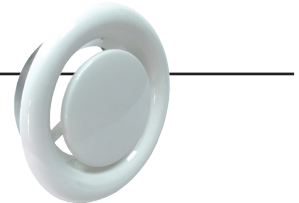
Anemostat wywiewny

OPIS: Umożliwia wywiew powietrza do pomieszczenia – pełna regulacja.

MATERIAŁ: stal ocynkowana, malowana proszkowo

ROZMIARY:

Nazwa	Indeks	d1 [mm]							
		100	125	150	160	180	200	250	300
Anemostat wywiewny	DPO31/Ø	13	14	20	21	-	29	-	-
Cena									



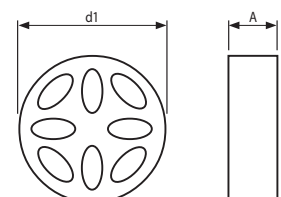
Przepustnica okrągła z tłumieniem

OPIS: Przepustnica regulacyjna z tłumikiem. Służy do regulacji przepływu powietrza oraz spełnia funkcję tłumika. Można łączyć je szeregowo.

MATERIAŁ: poliuretan

ROZMIARY:

Nazwa	Indeks	d1 [mm]	A [mm]	Cena
Przepustnica	SK 02/100	100	50	48
Przepustnica	SK 02/125	125	50	72



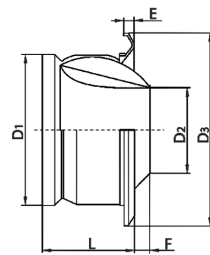
Dysza dalekiego zasięgu

OPIS: Dysze dalekiego zasięgu KHA znajdują zastosowanie w wysokich pomieszczeniach o dużej kubaturze takich jak sale teatralne, kinowe przemysłowe. Przy dużym przepływie objętościowym powietrza występuje niski poziom ciśnienia akustycznego gwarantując duży zasięg nawiewu. Możliwe jest zastosowanie dyszy zarówno do nawiewu poziomego jak i pionowego. Konstrukcja soczewkowego elementu uchylnego umożliwia zmianę kąta nawiewu powietrza w dowolnym kierunku o 30° nie powodując zmiany oporów i mocy akustycznej. Dysza KHA posiada średnicę w wymiarze nypłowym.

MATERIAŁ: aluminium, malowane proszkowo RAL 9016 (kolor biały)

ROZMIARY:

Nazwa	Indeks	d1 (mm)	d2 (mm)	d3 (mm)	E (mm)	F (mm)	L (mm)	Cena
Dysza dalekiego zasięgu	KHA	100	55	148	20	2	95	317
Dysza dalekiego zasięgu	KHA	125	64	185	10	4	89	392
Dysza dalekiego zasięgu	KHA	160	82	210	21	10	123	505
Dysza dalekiego zasięgu	KHA	200	108	273	16	14	127	599
Dysza dalekiego zasięgu	KHA	250	135	301	24	17	175	733
Dysza dalekiego zasięgu	KHA	315	180	380	25	30	180	918
Dysza dalekiego zasięgu	KHA	400	230	483	24	47	223	1213
Dysza dalekiego zasięgu	KHA	500	255	625	47	50	270	1476



Materiały montażowe

Taśma perforowana



OPIS: Taśma perforowana służy do podwieszania lub mocowania rur ocynkowanych w układach instalacji kanałowej – wentylacyjnej

MATERIAŁ: perforowana taśma stalowa – ocynkowana

ROZMIARY:

Nazwa	Indeks	Pakowanie [mb]	Cena
Taśma perforowana	SK08	25	63

Taśma zaciskowa zakresowa



OPIS: Opaska służy do wykonania szczelnego połączenia kanałów elastycznych z króćcami rekuperatora oraz rozdzielacza.

MATERIAŁ: stal ocynkowana

ROZMIARY:

Elementy	Indeks	Pakowanie	Cena
Opaska zaciskowa – taśma [30 m]	OZ23	1 mb	2,06
Zacisk	OZ24	1 szt.	1,38
Taśma zaciskowa – cybantowa [1 m]	OZ25	1 szt.	2,06

Taśma aluminiowa izolacyjna samoklejąca



OPIS: Taśma aluminiowa niezbrojona trudnopalna do temperatury 150 stopni.

MATERIAŁ: aluminium na podkładzie papierowym, klej

ROZMIARY:

Nazwa	Indeks	Pakowanie [mb]	Cena
Taśma aluminiowa	SK04/50x25	25	52

Centrale wentylacyjne

Oferowane przez firmę PRODMAX centrale to kompletne urządzenia wentylacyjne zapewniające filtrację i dopływ świeżego powietrza do pomieszczeń, a także usuwanie powietrza zanieczyszczonego. Równocześnie powietrze wywiewane ogrzewa świeże powietrze nawiewane na drodze wymiany ciepła w wymienniku płytowym przeciwprądowym, o wysokiej efektywności odzysku ciepła. Wszystkie modele przeznaczone są do łączenia z okrągłymi przewodami wentylacyjnymi.



Istotnymi czynnikami, którymi kierujemy się przy doborze central dla naszych klientów są:

▪ Wymiennik ciepła

Najskuteczniejszy i niezawodny krzyżowo-przeciwprądowy polistyrenowy lub aluminiowy wymiennik o wysokiej efektywności wymiany ciepła (sprawność do 98%), renomowanych firm takich jak RECAIR, PAUL czy KLINGENBUR posiadających wieloletnie doświadczenie i oferujących swoje produkty najlepszym na rynku producentom central.

▪ Wentylator

Zastosowane zostały silniki elektro komutatorowe prądu stałego (EC) renomowanej firmy ROSENBERG z technologią CONSTANT FLOW, dzięki której centrala utrzymuje stały zadany wydatek powietrza, dający gwarancję niezawodności oraz energooszczędnej cichej pracy. Wyposażone w zewnętrzny wirnik i wygięte do przodu łopatki. Tego typu silniki są na dzień dzisiejszy najbardziej innowacyjnym rozwiązaniem w dziedzinie oszczędzania energii. Silniki EC zapewniają wysoką wydajność i regulację w pełnym zakresie prędkości obrotowej wentylatora. Niewątpliwą zaletą silnika EC jest jego wysoki współczynnik KPD (do 90%).

▪ Bypass

Oferowane centrale wyposażone są w by-pass zapewniający w razie potrzeby możliwość schłodzenia pomieszczenia dzięki bezpośredniemu dopływowi chłodnego powietrza do pomieszczeń z zewnątrz w okresie letnim, bez konieczności zastępowania wymiennika kasetami letnimi co z perspektywy czasu i obsługi jest dość uciążliwe w eksploatacji.

▪ Regulacja

Zaawansowana automatyka pozwala precyzyjnie dostosować parametry centrali pod bieżącą instalację oraz panujące warunki pogodowe. Płynna regulacja obrotów wentylatorów, harmonogram czasowy nastaw, kontrola antyzamrozeniowa, regulacja pracy bypassu to tylko niektóre funkcje sterownika pozwalające zoptymalizować pracę jednostki.

UWAGA: W naszej ofercie posiadamy wiele innych central o szerokiej gamie wydajności, efektywności, o szczegóły zapytaj przedstawiciela handlowego.

Centrale wentylacyjne

Centrale wentylacyjne PRODMAX



CHARAKTERYSTYKI TECHNICZNE:	PRO MINI 300 V /H EC A1 B PE	PRO MINI 300 V EC A2	PRO MAX 400 V EC A1 B PE
Napięcie [V/Hz]	1 x 230 V	1 x 230 V	1 x 230 V
Maksymalna moc wentylatora	2 szt x 170 W	2 szt x 170 W	2 szt x 64 W
Maksymalny pobór prądu wentylatora [A]	2 x 1,25 A	2 x 1,25 A	2 x 0,6 A
Maksymalna wydajność m ³ /h	400	400	600
Obroty [min-1]	4240	4240	1390
Poziom hałasu [dB (A)/3 m]	28-52	28-52	25-45
Maks. temp. tłoczonego powietrza [0 C]	-20 do +60	-20 do +60	-20 do +50
Typ wymiennika	krzyżowo-przeciwprądowy	krzyżowo-przeciwprądowy	krzyżowo-przeciwprądowy
Maksymalna Sprawność wymiennika [%]	81	81	95
Materiał wymiennika	aluminium	aluminium	polistyren
Materiał obudowy	stal malowana	stal malowana	stal malowana
Izolacja	20 mm, wełna mineralna	20 mm, wełna mineralna	40 mm, wełna mineralna
Filtr: czerpnia	F7	F7	F7
Filtr: wyciąg	G4 (F7*)	G4 (F7*)	G4 (F7*)
Średnica króćców przyłączenia, powietrza	fi 125 mm	fi 125 mm	fi 160 mm
Waga [kg]	35	31	68
Spręż dyspozycyjny	150 Pa	150 Pa	200 Pa
Rodzaj sterownika	A1 (A2*)	A2 (A1*)	A1
Wymiary [szer. x długość x wysokość]	409,50 x 820 x 560	285 x 720 x 570	743 x 875 x 730
Moc nagrzewnicy wstępnej [kW]	0,4	0,4	2,5
Pobór prądu nagrzewnicy wstępnej [A]	1,73	1,73	10,86
Moc nagrzewnicy wtórnej [kW]	BRAK	BRAK	BRAK
Pobór prądu nagrzewnicy wtórnej [A]	BRAK	BRAK	BRAK
Całkowita moc urządzenia [kW]	0,9	0,8	2,7
Całkowity pobór prądu urządzenia [A]	4,3	4,3	12
Bypass	TAK	NIE	TAK
Wymiennik ciepła	entalpiczny CORE	entalpiczny CORE	krzyżowo- przeciwprądowy RECAIR entalpiczny CORE (OPCJA)
Wentylatory	wentylatory EC	wentylatory EC	wentylatory EC z technologią CONSTANT FLOW
Moduł internetowy	OPCJA	OPCJA	TAK
Cena	6 330 zł	4 800 zł	9 400 zł



* dostępne także inne centrale wentylacyjne

Centrale wentylacyjne



CHARAKTERYSTYKI TECHNICZNE:	PRO MAX 400 H EC A1 B PE	PRO MAX 400 H EC A1 B PE R	PRO MAX 600 H EC A1 B PE
Napięcie [V/Hz]	1 x 230 V	1 x 230 V	1 x 230 V
Maksymalna moc wentylatora	2 szt x 64 W	2 szt x 56 W	2 szt x 230 W
Maksymalny pobór prądu wentylatora [A]	2 x 0,6 A	2 x 0,49 A	2 x 1,8 A
Maksymalna wydajność m ³ /h	600	600	800
Obroty [min-1]	1390	1390	2400
Poziom hałasu [dB (A)/3 m]	25-45	25-45	25-45
Maks. temp. tłoczonego powietrza [0 C]	-20 do+50	-20 do+50	-20 do+50
Typ wymiennika	krzyżowo-przeciwprądowy	obrotowy	krzyżowo-przeciwprądowy
Maksymalna Sprawność wymiennika [%]	95	84	95
Materiał wymiennika	polistyren	aluminium	polistyren
Materiał obudowy	stal malowana	stal malowana	stal malowana
Izolacja	40 mm, wełna mineralna	40 mm, wełna mineralna	40 mm, wełna mineralna
Filtr: czerpnia	F7	F7	F7
Filtr: wyciąg	G4 (F7*)	G4 (F7*)	G4 (F7*)
Średnica króćców przyłączenia, powietrza	fi 160 mm	fi 200 mm	fi 200 mm
Waga [kg]	68	72	68
Spręż dyspozycyjny	200 Pa	200 Pa	200 Pa
Rodzaj sterownika	A1	A1	A1
Wymiary [szer. x długość x wysokość]	740 x 1175 x 720	600 x 870 x 650	740 x 1175 x 720
Moc nagrzewnicy wstępnej [kW]	2,5	-----	2,5
Pobór prądu nagrzewnicy wstępnej [A]	10,86	-----	10,86
Moc nagrzewnicy wtórnej [kW]	BRAK	1,7	BRAK
Pobór prądu nagrzewnicy wtórnej [A]	BRAK	7,39	BRAK
Całkowita moc urządzenia [kW]	2,7	2,8	3,01
Całkowity pobór prądu urządzenia [A]	12	9	14,5
Bypass	TAK		TAK
Wymiennik ciepła	krzyżwo- przeciwprądowy RECAIR	obrotowy KLINGENBURG	krzyżwo-przeciwprądowy RECAIR
	entalpiczny CORE (OPCJA)		entalpiczny CORE (OPCJA)
Wentylatory	wentylatory EC z technologią CONSTANT FLOW	wentylatory EC z technologią CONSTANT FLOW	wentylatory EC
Moduł internetowy	TAK	OPCJA	TAK
Cena	9 400 zł	11 900 zł	9 900 zł

Centrale wentylacyjne



Panele sterujące

Termostat Pokojowy A1 Z Komunikacją Cyfrową

Podstawowe funkcje automatyki centrali:

- Duży czytelny, kolorowy wyświetlacz
- Nowoczesny przejrzysty interfejs użytkownika
- Sterowanie GWC
- Sterowanie nagrzewnicą wstępną / wtórną
- Sterowanie by-pass
- Harmonogram tygodniowy
- Wskaźnik zabrudzenia filtrów
- Sterowanie pracą instalacji grzewczej
- Sterowanie on-line
- Odczyt wszystkich temperatur



Termostat Pokojowy A2 Z Komunikacją Cyfrową

Podstawowe funkcje automatyki centrali:

- Graficzny wyświetlacz LCD, zapewnia nowoczesny wygląd oraz obsługę
- Sterowanie by-pass
- Harmonogram tygodniowy
- Wskaźnik zabrudzenia filtrów
- Sterowanie on-line
- Sterowanie pracą instalacji grzewczej
- Sterowanie nagrzewnicą wstępną / wtórną
- Sterowanie chłodnicą



Moduł LAN

Podstawowe funkcje automatyki centrali:

- Umożliwia połączenia sterowników A1, A2 do platformy
- Plug and play - łatwa instalacja: wystarczy podłączyć moduł do routera i regulatora, bez konfigurowania ustawień nie wymaga stałego numeru IP
- Jeden moduł do wszystkich podłączonych urządzeń C14 jeśli w sieci jest więcej jednocześnie pracujących urządzeń z protokołem C14 wystarczy jeden moduł LAN aby je wszystkie obsłużyć
- Obsługa on-line poprzez strony internetowe



Wyposażenie dodatkowe

Wszystkie proponowane przez firmę PRODMAX systemy wentylacji można rozbudować o poniższe elementy które w znacznym stopniu poprawiają komfort dostarczanego powietrza poprzez oczyszczanie czy też schładzanie lub dogrzewanie.

Jonizatory powietrza

Jonizacja powietrza w technologii RCI (Promieniowa Jonizacja Katalityczna) polega na wytworzeniu jonów ponadtlenkowych i wodorotlenkowych poprzez wykorzystanie katalitycznego działania promieniowania ultrafioletowego na procesy fotojonizacyjne metali rzadkich oraz szlachetnych, zawartych w matrycy wspieranych przez hydrofilową powłokę komory RCI.

- skutecznie usuwają: bakterie, wirusy, zarodniki pleśni, grzyby, alergeny oraz szereg innych szkodliwych dla zdrowia zanieczyszczeń
- wytracają kurz i inne pyłki z powietrza
- eliminują nieprzyjemne zapachy



System antysmogowy

Filtr powietrza AIR CLEAN z filtrem HEPA oraz modulem jonizacji powietrza (opcja dodatkowa) o wysokiej skuteczności powyżej 99 %.

Pomiar dokonywany za pomocą Czujnika Jakości Powietrza AIR CLEAN +

- laserowy pomiar zawartości cząstek w powietrzu w zakresie PM 2.5, PM 10 oraz stężenie CO₂ w pomieszczeniu
- przeznaczony i współpracujący z rekuperatorami PROMAX oraz PROMINI
- zalecany dla osób wrażliwych i/lub z alergiami dróg oddechowych



Filtr HEPA – został stworzony przez NASA, a jego celem była ochrona przed promieniowaniem radioaktywnym. Zatrzymują większość (co najmniej 99,97%) zanieczyszczeń mechanicznych, większych niż 0,3 µm, a także: komórki grzybów, pierwotniaków i bakterii oraz większość wirusów

Cena katalogowa: 2800 zł netto bez jonizatora wraz z czujnikiem jakości powietrza

Cena katalogowa z jonizatorem RCI: 4800 zł netto wraz z czujnikiem jakości powietrza

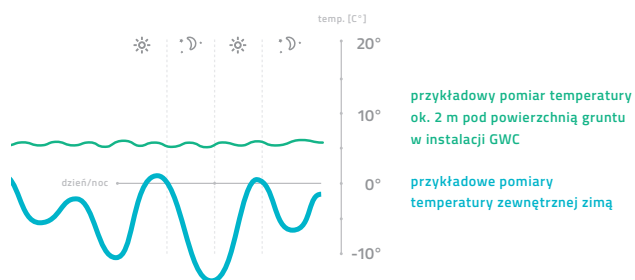
GWC – Gruntowy Wymiennik Ciepła

Gruntowy Wymiennik Ciepła, w skrócie **GWC**, to instalacja umieszczona pod powierzchnią gruntu i poniżej strefy zamarzania, gdzie temperatura ulega niewielkim wahaniom w ciągu roku. System ten dostarcza wstępnie uzdatnione powietrze zewnętrzne do wnętrza budynków, z wentylacją mechaniczną zaopatrzoną w rekuperator.



GWZ Zimą jak to działa?

Zimą, gdy temperatura może spadać do -20°C , wstępne podgrzanie powietrza w GWC do $+1^{\circ}\text{C}$ powoduje realne oszczędności na ogrzewaniu.



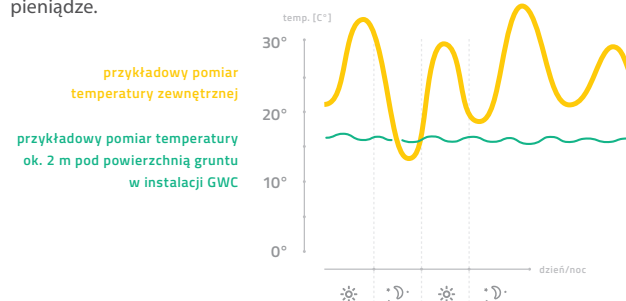
Korzyści wynikające z zastosowania GWC

- Zastosowanie GWC w całym systemie wentylacji nawiewno-wywiewnej z rekuperacją znacząco zmniejsza zużycie prądu w samym rekuperatorze (utrzymywanie się w GWC temperatury powyżej 0°C eliminuje włączanie się nagrzewnicy zimą) i polepsza jakość powietrza w budynku oraz obniża koszty ogrzewania budynku
- W sezonie letnim GWC pełni rolę w pełni ekologicznego, prawie darmowego klimatyzatora – minimalne zużycie prądu wynika z pracy wentylatorów wymuszających przepływ powietrza przez instalację
- zabezpiecza elementy wentylacji mechanicznej (rekuperator) przed zamarzaniem i szronieniem zimą!
- GWC nawilża przepływające powietrze co ma istotny wpływ na komfort domowników



GWZ Latem jak to działa?

Schłodzenie powietrza latem z temperatury 35°C do 17°C zapewnia przyjemny, chłodny nawiew we wnętrzu budynku. Przy takim rozwiązaniu zakup klimatyzacji staje się zbędny, dzięki czemu zaoszczędzisz niemałe pieniądze.



Wytyczne montażowe

Przy projektowaniu oraz wykonywaniu instalacji należy posługiwać się zamieszczonymi poniżej zaleceniami producenta oraz dobierać wydatki powietrza zgodnie z wytycznymi PN zamieszczonymi poniżej oraz informacjami zamieszczonych przy karcie technicznej produktu VENT-FLEX.

Zalecenia przy wykonywaniu instalacji systemem VENT-FLEX:

- długość pojedynczej nitki przewodu VENT-FLEX **nie powinna przekraczać 11 mb**, dopuszcza się dłuższe odcinki do 15 mb pod warunkiem prowadzenia przewodu po jak najprostszym torze od rozdzielacza do skrzynki przy ograniczeniu do minimum ostrych katów zagięć przewodu.
- skrzynki rozprężne sufitowe anemostatów należy montować z zachowaniem **min. 30 cm odległości** od ścian, odpowiednio w pokojach w jak najdalszym narożniku lub nad oknem, unikać montażu nad np. łóżkiem sypialnym.
- przewody nawiewne i wywiewne w przypadku prowadzenia przez pomieszczenia izolowane, nie ogrzewane, izolować warstwą wełny o **grubości min. 20 mm** lub przeznaczoną do tego odpowiednią otuliną.
- przewody nawiewne i wywiewne w przypadku prowadzenia przez pomieszczenia nie izolowane, nie ogrzewane, izolować warstwą wełny o **grubości min. 100 mm** lub przeznaczoną do tego odpowiednią otuliną.
- bezwzględnie **izolować** czerpnię oraz wyrzutnię
- przewody nawiewne **izolować** w przypadku kiedy do instalacji będzie podłączone urządzenie chłodzące, grzewcze tj. Gruntowy Wymiennik Ciepła, nagrzewnica/chłodnica itp.
- max. temperatura transportowanego powietrza w przewodach VENT-FLEX wynosi **80° C**.

Minimalne ilości powietrza przypadające na jedną osobę określone są w normie PN-83/B-03430 oraz w zmianie do tej normy PN-83/B-03430/Az3:2000.

Najważniejsze postanowienia w/w norm:

- Strumień objętości powietrza wentylacyjnego w budynku mieszkalnym jest określony przez sumę strumieni powietrza usuwanego „tzw. brudnego” z pomieszczeń pomocniczych podanych poniżej które to powinny wynosić co najmniej:
 - dla kuchni z oknem zewnętrznym, wyposażonej w kuchenkę gazową lub węglową: **70 m³/h**
 - dla kuchni z oknem zewnętrznym, wyposażonej w kuchenkę elektryczną: **30 m³/h** w mieszkaniu do 3 osób, oraz 50 m³/h dla więcej niż 3 osób.

- dla kuchni bez okna zewnętrznego wyposażonej w kuchnię elektryczną: **50m³/h**
- dla kuchni bez okna zewnętrznego wyposażonej w kuchnię gazową, obowiązkowo wentylacja mechaniczna wyciągowa: **70 m³/h**
- w łazience (z WC lub bez): **50 m³/h**
- w wydzielonym WC: **30 m³/h**
- pomieszczenia pralni – min. 2-krotność wymiany kubatury powietrza w przeciągu jednej godziny.
- w pomocniczym pomieszczeniu bezokiennym (spizarnia, wiatrołap, garderoba): **15 m³/h**
- dla pokoju mieszkalnego oddzielnego od pomieszczeń kuchni, łazienki i WC w domu jednorodzinym lub dwupoziomowym mieszkaniu domu wielorodzinnego: **30 m³/h / osobę.**

Zaleca się ponadto projektowanie urządzeń wentylacyjnych (central) umożliwiających okresowe zwiększanie strumienia objętości powietrza do co najmniej **120 m³/h**.

Zaleca się przy stosowaniu Gruntowego Wymiennika Ciepła min. 1-krotność wymiany powietrza w ciągu jednej godziny.

Przykład prawidłowego doboru strumieni powietrza

Numer pomieszczenia	Nazwa pomieszczenia	Powierzchnia pomieszczenia [m ²]	Kubatura pomieszczenia [m ³]	Nawiew [m ³ /h]	Wywiew [m ³ /h]	Krotność
1	Salon	25	69	100	-	1,5
2	Gabinet	10	28	40	-	1,5
3	Kuchnia	14	41	-	80	2,1
4	Spizarnia	3	8	-	15	1,8
5	WC	3	8	-	30	3,6
6	Garderoba	4	11	-	15	1,4
Suma		59	165	140	140	

Oferta handlowa

OFERTA HANDLOWA NR

DLA:

PRODUKTY WG CENNIKÓW PODLEGAJĄCE RABATOWI		
NAZWA	RABAT	UWAGI
Skrzynki rozprężne i rozdzielacze VENT-FLEX		
Systemy dystrybucji powietrza okrągłe – ocynk Spiro		
Przewody VENT-FLEX		
Systemy dystrybucji powietrza prostokątne VENT-FLEX Plus		
Przewody elastyczne izolowane typu FLEX		
Anemostaty, czerpnie, wyrzutnie		
Termoizolacja		
Centrale wentylacyjne		

Data wystawienia:

Termin płatności:

Termin realizacji zamówienia:

Dodatkowe ustalenia:

Opiekun klienta:



F.H.P PRODMAX
ul. Sokołowska 38, 05-806 Sokołów
tel./fax. +48 22 723 01 62

Zakład produkcyjny
ul. Wyzwolenia 130, 09-300 Żuromin
tel./fax. +48 23 659 39 57/w. 18

MAPA PRZEDSTAWICIELI HANDLOWYCH



REKUPERACJA – cała Polska
tel. 512 040 911
email: region5@prodmax.pl

REGION 1
tel. 664 485 593
email: region1@prodmax.pl

REGION 2
tel. 664 485 606
email: region2@prodmax.pl

REGION 3
tel. 516 452 931
email: region3@prodmax.pl

REGION 4
tel. 604 487 188
email: region4@prodmax.pl

REGION 6
tel. 602 455 762
email: region6@prodmax.pl

