



CHARAKTERYSTYKA SYSTEMU ELEMENTÓW PRZYŁĄCZENIOWYCH DO PIECÓW NA PELET

| WŁAŚCIWOŚCI SYSTEMU | SPNP |
|-------------------------------|--------------------------------------------|
| Przeznaczenie | Elementy przyłączeniowe do pieców na pelet |
| Rodzaj paliwa | pelet |
| Zakres średnic | 80 ; 100 mm |
| Odporność korozyjna | Vm zgodnie z PN – EN10130 : 2009 |
| Max. Temperatura pracy | 200 |
| Materiał rdzenia | DC01 |
| Grubość materiału rdzenia | 1,0 ; 1,2 ; 1,5 mm |
| Klasa odporności na kondensat | D |
| Rodzaj pracy | podciśnienie |
| Odporny na pożar sadzy | O |
| Dopuszczenia / certyfikaty | CE 1450 – CPR – 0010 |
| Gwarancja | 5 lat |

PRZYŁĄCZA KOMINOWE NA PELET

Metalowe systemy elementów przyłączeniowych z blachy czarnej, zimnowalcowanej wykonane są z blach stalowych DC01 o grubości 1,0; 1,2; 1,5 [mm].

Stosuje się je jako przyłącza do odprowadzenia spalin z urządzeń grzewczych opalanych paliwami stałymi typu Pelet.

Wszystkie elementy składające się na system posiadają wyżłobienia na uszczelkę silikonową.

Należy pamiętać, że zgodnie z obowiązującymi przepisami, każdy komin, wkład kominowy, czy przyłącze kominowe powinno być odbierane przez uprawniony do tego zakład kominarski.

Wykonujemy także elementy wg indywidualnego zamówienia klienta.



PRODMAX

SYSTEM SPNP

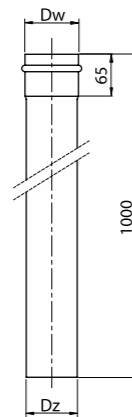




PRZYŁĄCZA DO PIECÓW NA PELET (1,2 MM)

RURA PROSTA (1000 MM)

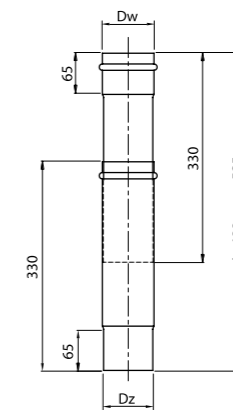
| CENY NETTO | | DANE TECHNICZNE | |
|-----------------------------------------------------------|-----------------------|-----------------|-------|
| SYSTEMY ELEMENTÓW PRZYŁĄCZENIOWYCH Z BLACHY DC01 (1,2 MM) | | Wymiary | |
| Wersja | SPNP | | |
| Index | SPNP01 / xxx | | |
| Nazwa | Rura prosta (1000 mm) | Dz | Dw |
| 80 | 54 | 80,1 | 81,1 |
| 100 | 66 | 100,2 | 101,2 |



PRZYŁĄCZA DO PIECÓW NA PELET (1,2 MM)

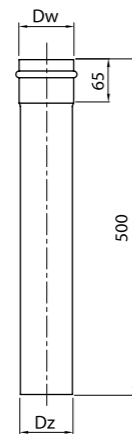
RURA TELESKOPOWA

| CENY NETTO | | DANE TECHNICZNE | |
|-----------------------------------------------------------|------------------|-----------------|-------|
| SYSTEMY ELEMENTÓW PRZYŁĄCZENIOWYCH Z BLACHY DC01 (1,2 MM) | | Wymiary | |
| Wersja | SPNP | | |
| Index | SPNP04 / xxx | | |
| Nazwa | Rura teleskopowa | Dz | Dw |
| 80 | 135 | 80,1 | 81,1 |
| 100 | 160 | 100,2 | 101,2 |



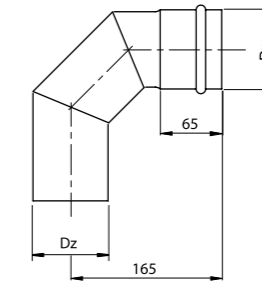
RURA PROSTA (500 MM)

| CENY NETTO | | DANE TECHNICZNE | |
|-----------------------------------------------------------|----------------------|-----------------|-------|
| SYSTEMY ELEMENTÓW PRZYŁĄCZENIOWYCH Z BLACHY DC01 (1,2 MM) | | Wymiary | |
| Wersja | SPNP | | |
| Index | SPNP02 / xxx | | |
| Nazwa | Rura prosta (500 mm) | Dz | Dw |
| 80 | 40 | 80,1 | 81,1 |
| 100 | 49 | 100,2 | 101,2 |



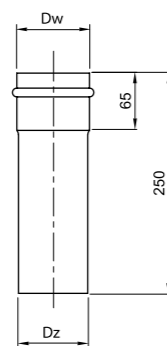
KOLANO 90°

| CENY NETTO | | DANE TECHNICZNE | |
|-----------------------------------------------------------|--------------|-----------------|-------|
| SYSTEMY ELEMENTÓW PRZYŁĄCZENIOWYCH Z BLACHY DC01 (1,2 MM) | | Wymiary | |
| Wersja | SPNP | | |
| Index | SPNP05 / xxx | | |
| Nazwa | Kolano 90° | Dz | Dw |
| 80 | 63 | 80,1 | 81,1 |
| 100 | 77 | 100,2 | 101,2 |



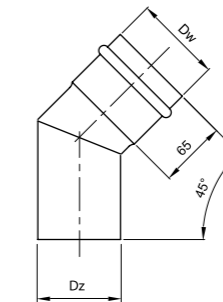
RURA PROSTA (250 MM)

| CENY NETTO | | DANE TECHNICZNE | |
|-----------------------------------------------------------|----------------------|-----------------|-------|
| SYSTEMY ELEMENTÓW PRZYŁĄCZENIOWYCH Z BLACHY DC01 (1,2 MM) | | Wymiary | |
| Wersja | SPNP | | |
| Index | SPNP03 / xxx | | |
| Nazwa | Rura prosta (250 mm) | Dz | Dw |
| 80 | 34 | 80,1 | 81,1 |
| 100 | 42 | 100,2 | 101,2 |



KOLANO 45°

| CENY NETTO | | DANE TECHNICZNE | |
|-----------------------------------------------------------|--------------|-----------------|-------|
| SYSTEMY ELEMENTÓW PRZYŁĄCZENIOWYCH Z BLACHY DC01 (1,2 MM) | | Wymiary | |
| Wersja | SPNP | | |
| Index | SPNP06 / xxx | | |
| Nazwa | Kolano 45° | Dz | Dw |
| 80 | 52 | 80,1 | 81,1 |
| 100 | 60 | 100,2 | 101,2 |

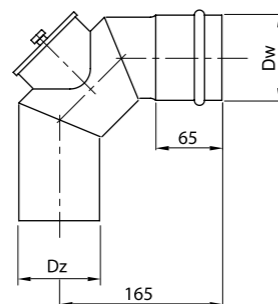




PRZYŁĄCZA DO PIECÓW NA PELET (1,2 MM)

KOLANO 90° Z REWIZJĄ

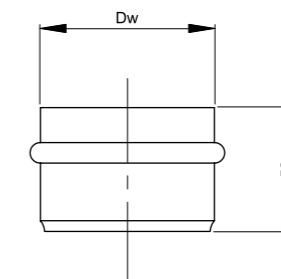
| CENY NETTO | | DANE TECHNICZNE | |
|-----------------------------------------------------------|----------------------|-----------------|-------|
| SYSTEMY ELEMENTÓW PRZYŁĄCZENIOWYCH Z BLACHY DC01 (1,2 MM) | | Wymiary | |
| Wersja | SPNP | Dz | Dw |
| Index | SPNP07 / xxx | | |
| Nazwa | Kolano 90° z rewizją | | |
| 80 | 126 | 80,1 | 81,1 |
| 100 | 154 | 100,2 | 101,2 |



PRZYŁĄCZA DO PIECÓW NA PELET (1,2 MM)

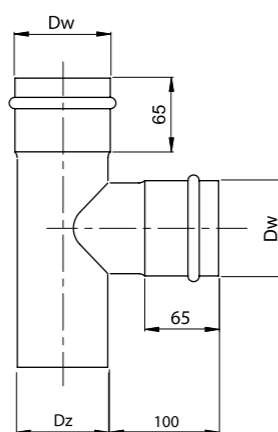
MISKA / ZAŚLEPKA

| CENY NETTO | | DANE TECHNICZNE | |
|-----------------------------------------------------------|------------------|-----------------|----|
| SYSTEMY ELEMENTÓW PRZYŁĄCZENIOWYCH Z BLACHY DC01 (1,2 MM) | | Wymiary | |
| Wersja | SPNP | Dz | Dw |
| Index | SPNP10 / xxx | | |
| Nazwa | Miska / zaślepka | | |
| 80 | 44 | 81,1 | |
| 100 | 46 | 101,2 | |



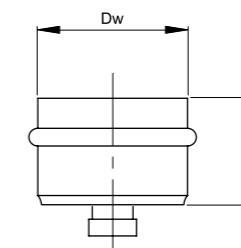
TRÓJNIK 90°

| CENY NETTO | | DANE TECHNICZNE | |
|-----------------------------------------------------------|--------------|-----------------|-------|
| SYSTEMY ELEMENTÓW PRZYŁĄCZENIOWYCH Z BLACHY DC01 (1,2 MM) | | Wymiary | |
| Wersja | SPNP | Dz | Dw |
| Index | SPNP08 / xxx | | |
| Nazwa | Trójnik 90° | | |
| 80 | 82 | 80,1 | 81,1 |
| 100 | 89 | 100,2 | 101,2 |



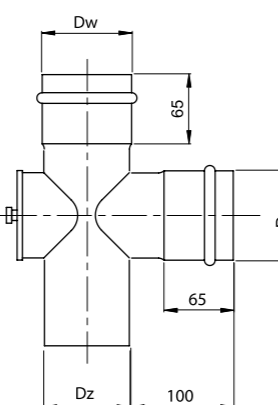
ODSKRAPLACZ

| CENY NETTO | | DANE TECHNICZNE | |
|-----------------------------------------------------------|--------------|-----------------|----|
| SYSTEMY ELEMENTÓW PRZYŁĄCZENIOWYCH Z BLACHY DC01 (1,2 MM) | | Wymiary | |
| Wersja | SPNP | Dz | Dw |
| Index | SPNP11 / xxx | | |
| Nazwa | Odskrapacz | | |
| 80 | 54 | 81,1 | |
| 100 | 56 | 101,2 | |



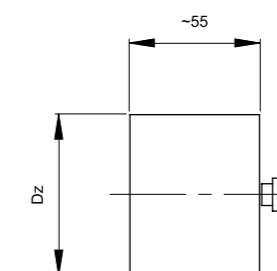
TRÓJNIK 90° Z REWIZJĄ

| CENY NETTO | | DANE TECHNICZNE | |
|-----------------------------------------------------------|-----------------------|-----------------|-------|
| SYSTEMY ELEMENTÓW PRZYŁĄCZENIOWYCH Z BLACHY DC01 (1,2 MM) | | Wymiary | |
| Wersja | SPNP | Dz | Dw |
| Index | SPNP09 / xxx | | |
| Nazwa | Trójnik 90° z rewizją | | |
| 80 | 145 | 80,1 | 81,1 |
| 100 | 166 | 100,2 | 101,2 |



ZAŚLEPKA

| CENY NETTO | | DANE TECHNICZNE | |
|-----------------------------------------------------------|--------------|-----------------|----|
| SYSTEMY ELEMENTÓW PRZYŁĄCZENIOWYCH Z BLACHY DC01 (1,2 MM) | | Wymiary | |
| Wersja | SPNP | Dz | Dw |
| Index | SPNP12 / xxx | | |
| Nazwa | Zaślepka | | |
| 80 | 54 | 100,2 | |
| 100 | 56 | | |

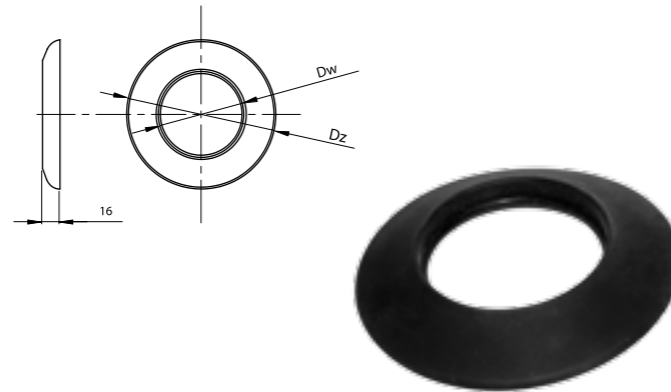




PRZYŁĄCZA DO PIECÓW NA PELET (1,2 MM)

ROZETA C, SILIKONOWA

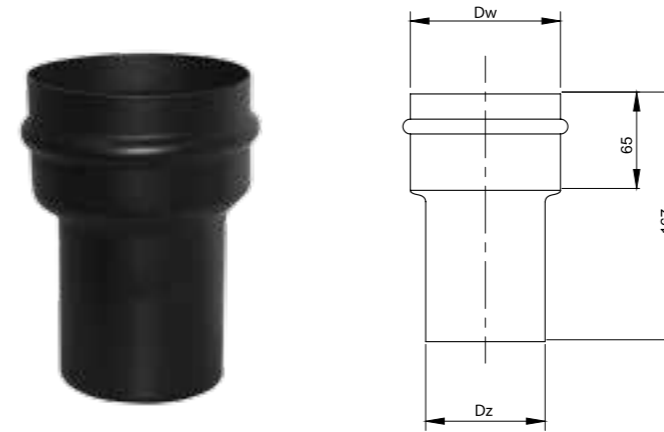
| CENY NETTO | | DANE TECHNICZNE | |
|-----------------------------------------------------------|---------------------|-----------------|------|
| SYSTEMY ELEMENTÓW PRZYŁĄCZENIOWYCH Z BLACHY DC01 (1,2 MM) | | Wymiary | |
| Wersja | SPNP | Dz | Dw |
| Index | SPNP16 / xxx | | |
| Nazwa | Rozeta C silikonowa | | |
| 80 | 15 | 138 | 79,5 |



PRZYŁĄCZA DO PIECÓW NA PELET (1,2 MM)

REDUKCJA

| CENY NETTO | | DANE TECHNICZNE | |
|-----------------------------------------------------------|--------------|-----------------|-------|
| SYSTEMY ELEMENTÓW PRZYŁĄCZENIOWYCH Z BLACHY DC01 (1,2 MM) | | Wymiary | |
| Wersja | SPNP | Dz | Dw |
| Index | SPNP13 / xxx | | |
| Nazwa | Redukcja | | |
| 80 | 38 | 100,2 | 81,1 |
| 100 | 38 | 80,1 | 101,2 |



ROZETA A

| CENY NETTO | | DANE TECHNICZNE | |
|-----------------------------------------------------------|--------------|-----------------|--|
| SYSTEMY ELEMENTÓW PRZYŁĄCZENIOWYCH Z BLACHY DC01 (1,2 MM) | | Wymiary | |
| Wersja | SPNP | Dw | |
| Index | SPNP14 / xxx | | |
| Nazwa | Rozeta A | | |
| 80 | 40 | 80,6 | |
| 100 | 44 | 100,7 | |



ZŁĄCZKA (+)

| CENY NETTO | | DANE TECHNICZNE | |
|-----------------------------------------------------------|--------------|-----------------|--|
| SYSTEMY ELEMENTÓW PRZYŁĄCZENIOWYCH Z BLACHY DC01 (1,2 MM) | | Wymiary | |
| Wersja | SPNP | Dw | |
| Index | SPNP17 / xxx | | |
| Nazwa | Złączka (+) | | |
| 80 | 53 | 81,1 | |
| 100 | 56 | 101,2 | |



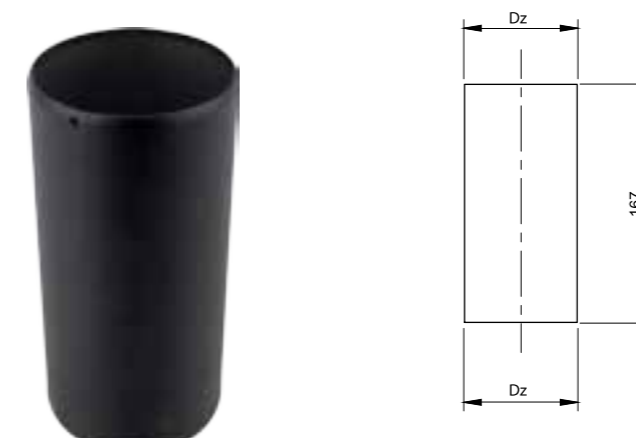
ROZETA B

| CENY NETTO | | DANE TECHNICZNE | |
|-----------------------------------------------------------|--------------|-----------------|-------|
| SYSTEMY ELEMENTÓW PRZYŁĄCZENIOWYCH Z BLACHY DC01 (1,2 MM) | | Wymiary | |
| Wersja | SPNP | Dz | Dw |
| Index | SPNP15 / xxx | | |
| Nazwa | Rozeta B | | |
| 80 | 12 | 150 | 80,8 |
| 100 | 15 | 170 | 100,8 |



ZŁĄCZKA (-)

| CENY NETTO | | DANE TECHNICZNE | |
|-----------------------------------------------------------|--------------|-----------------|--|
| SYSTEMY ELEMENTÓW PRZYŁĄCZENIOWYCH Z BLACHY DC01 (1,2 MM) | | Wymiary | |
| Wersja | SPNP | Dz | |
| Index | SPNP18 / xxx | | |
| Nazwa | Złączka (-) | | |
| 80 | 16 | 81,1 | |
| 100 | 18 | 100,2 | |





1,2 mm



podciśnienie



kotły na ekologiczne paliwa stałe



NIE STOSOWAĆ kotły opalane ekogroszkiem



1,2 mm



podciśnienie



kotły na ekologiczne paliwa stałe

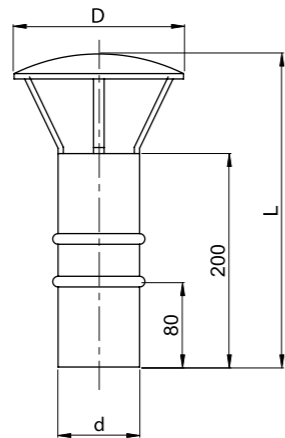


NIE STOSOWAĆ kotły opalane ekogroszkiem

PRZYŁĄCZA DO PIECÓW NA PELET (1,2 MM)

DASZEK

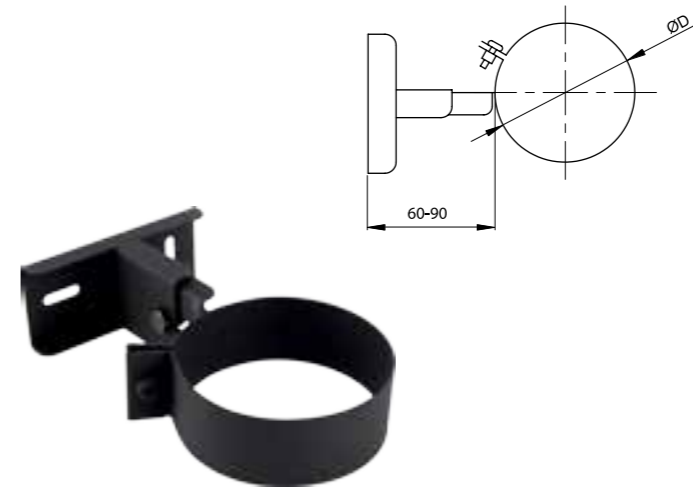
| CENY NETTO | | DANE TECHNICZNE | | |
|--------------------------------------------------------------|--------------|-----------------|-----|-----|
| SYSTEMY ELEMENTÓW PRZYŁĄCZENIOWYCH Z BLACHY 1.4301, (0,5 MM) | | Wymiary | | |
| Wersja | SPNP | d | D | L |
| Index | SPNP19 / xxx | | | |
| Nazwa | Daszek | | | |
| 80 | 57 | 77,2 | 160 | 285 |
| 100 | 60 | 96,9 | 220 | 220 |



PRZYŁĄCZA DO PIECÓW NA PELET (1,2 MM)

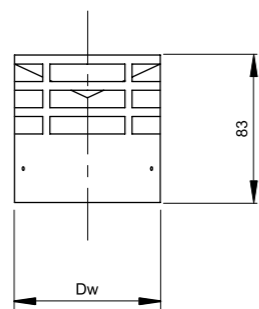
OBEJMA

| CENY NETTO | | DANE TECHNICZNE | |
|--------------------------------------------------|--------------|-----------------|--|
| SYSTEMY ELEMENTÓW PRZYŁĄCZENIOWYCH Z BLACHY DC01 | | Wymiary | |
| Wersja | SPNP | | |
| Index | SPNP22 / xxx | | |
| Nazwa | Obejma | D | |
| 80 | 24 | 80 | |
| 100 | 26 | 100 | |



WYRZUTNIA

| CENY NETTO | | DANE TECHNICZNE | |
|-------------------------------------------------------------|--------------|-----------------|--|
| SYSTEMY ELEMENTÓW PRZYŁĄCZENIOWYCH Z BLACHY 1.4404 (0,5 MM) | | Wymiary | |
| Wersja | SPNP | Dw | |
| Index | SPNP20 / xxx | | |
| Nazwa | Wyrzutnia | Dw | |
| 80 | 39 | 82 | |



WKŁADKA DO CERAMIKI

| CENY NETTO | | DANE TECHNICZNE | |
|-----------------------------------------------------------|--------------------|-----------------|--|
| SYSTEMY ELEMENTÓW PRZYŁĄCZENIOWYCH Z BLACHY DC01 (1,2 MM) | | Wymiary | |
| Wersja | SPNP | Dw | |
| Index | SPNP21 / xxx | | |
| Nazwa | Wkłady do ceramiki | Dw | |
| 80 | 110 | 81,1 | |
| 100 | 110 | 101,2 | |

