



M0izo jest przewodem elastycznym izolowanym termicznie, specjalnie zaprojektowanym dla potrzeb rynku instalacji wentylacji i klimatyzacji. Dzięki odporności temperaturowej +250st C i całkowitej niepalności nadaje się do dystrybucji gorącego powietrza, m.in. do rozprowadzenia gorącego powietrza z kominków. Tłumi drgania instalacji, ogranicza konieczność stosowania kształtek. Izoluje termicznie.

Warstwę wewnętrzną przewodu stanowi nieznacznie perforowany przewód. Powłoką izolacyjną jest wełna mineralna, natomiast osłonę zewnętrzną stanowi wielowarstwowa powłoka z laminowanego aluminium wzmocniona włóknem szklanym. Przewód zawiera dodatkowo między przewodem wewnętrznym a izolacją warstwę paroszczelną z folii poliesterowej. Dzięki grubszej warstwie aluminium przewód ma większą sztywność, trwałość i odporność mechaniczną w porównaniu z tradycyjnym przewodem elastycznym.

ELEMENTY SYSTEMU

- Przewód izolowany (5 mb lub 10 mb);
- Anemostaty nawiewne i wylotowe;
- Aparaty nawiewne;
- Przepustnice;
- Wełna mineralna.

SPECYFIKACJA

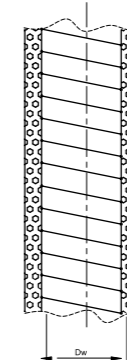
- Długość: 10 m lub 5 m ściśnięte w opakowania kartonowe 1 m lub 0,5 m;
- Zakres temperatury pracy: -30°C / +250°C;
- Izolacja 20 kg / m3: wełna mineralna 25 mm;
- Osłona zewnętrzna: zbrojone aluminium, poliester;
- Maks. prędkość powietrza: 30 m / s;
- Maks. nadciśnienie robocze: 3000 Pa;
- Brak konieczności używania specjalnych narzędzi do cięcia lub mocowania;
- Łatwość montażu;
- Nie emituje toksycznych gazów w wysokich temperaturach;
- Produkt posiada raport klasyfikacyjny w zakresie reakcji na ogień;
- Produkt posiada polski Atest Higieniczny;
- Deklaracja Zgodności z polskimi normami PN-EN 13180:2002.

Wykonujemy także elementy wg indywidualnego zamówienia klienta.



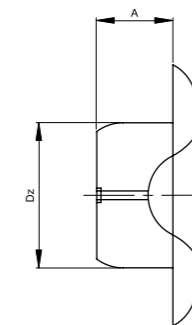
OKRĄGŁE TYPU M0IZO

PRZEWÓD IZOLOWANY M0IZO



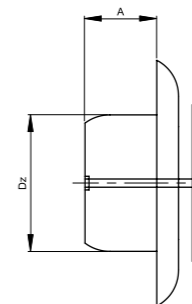
CENY NETTO		DANE TECHNICZNE	
SYSTEMY DYSTRYBUCJI POWIETRZA (BLACHA OCYNKOWANA)			
Wersja	KSZTAŁTKI OKRĄGŁE		Wymiary
Index	DPO39 / xxx	DPO38 / xxx	
Nazwa	Przewód izolowany M0izo		Dw
	5 mb.	10 mb.	
100	44	78	102
125	48	86	127
150	52	93	152
160	70	125	163
200	75	128	203
250	90	162	254
300	115	200	305
310	130	235	315

ANEMOSTAT NAWIEWNY



CENY NETTO		DANE TECHNICZNE	
SYSTEMY DYSTRYBUCJI POWIETRZA (BLACHA OCYNKOWANA)			
Wersja	KSZTAŁTKI OKRĄGŁE		Wymiary
Index	DPO30 / xxx		
Nazwa	Anemostat nawiewny		Dz
			A
100	11	102	47
125	12	127	49
150	16	152	51
160	17	163	60
200	24	202	75

ANEMOSTAT WYWIEWNY



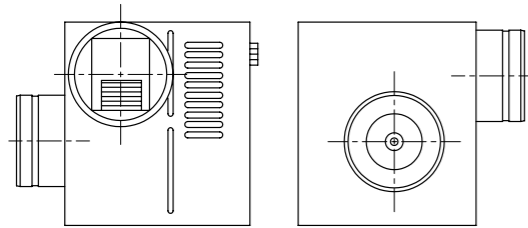
CENY NETTO		DANE TECHNICZNE	
SYSTEMY DYSTRYBUCJI POWIETRZA (BLACHA OCYNKOWANA)			
Wersja	KSZTAŁTKI OKRĄGŁE		Wymiary
Index	DPO31 / xxx		
Nazwa	Anemostat wylotowy		Dz
			A
100	11	102	47
125	12	127	49
150	16	152	51
160	17	163	60
200	24	202	75



OKRĄGŁE TYPU M0IZO

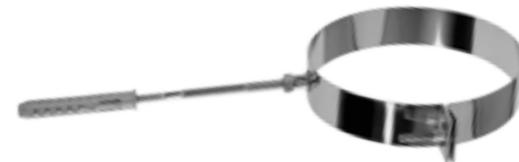
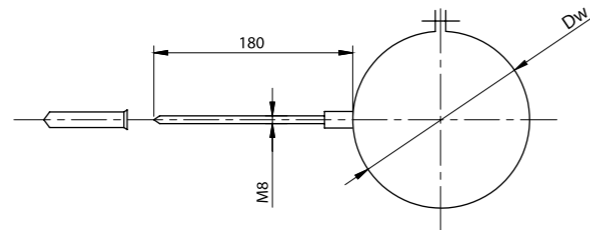
APARAT NAWIEWNY

CENY NETTO		DANE TECHNICZNE
SYSTEMY DYSTRYBUCJI POWIETRZA (BLACHA OCYNKOWANA)		
Wersja	KSZTAŁTKI OKRĄGŁE	Wydajność
Index	DPO52 / xxx	
Nazwa	Aparat nawiewny	
125	460	400m ³ / h
150	520	520m ³ / h
160	530	540m ³ / h



OBEJMA ŚCIENNA Z KOŁKIEM

CENY NETTO		DANE TECHNICZNE
SYSTEMY DYSTRYBUCJI POWIETRZA (BLACHA OCYNKOWANA)		
Wersja	KSZTAŁTKI OKRĄGŁE	Wymiary
Index	KJ19 / xxx	
Nazwa	Obejma ścienna z kołkiem	Dw
100	10	99,5
110	10	108,0
120	10	117,3
125	10	123,0
130	10	128,5
140	10	138,3
150	10	148,2
160	14	158,1
180	14	178,1
200	14	198,2



RĘKAW IZOLACYJNY 150 x 50

CENY NETTO		DANE TECHNICZNE
SYSTEMY DYSTRYBUCJI POWIETRZA (BLACHA OCYNKOWANA)		
Wersja	KSZTAŁTKI OKRĄGŁE	Wymiary
Index	DPO50 / xxx DPO51 / xxx	
Nazwa	Rękaw izolowany prosty Standard Premium	
150 x 50	81 97	150 x 50



OPASKI ZACISKOWE ZE STALI OCYNKOWANEJ I KWASOODPORNEJ

OPASKA ZACISKOWA

CENY NETTO		DANE TECHNICZNE		
SYSTEMY DYSTRYBUCJI POWIETRZA (BLACHA OCYNKOWANA)				
Wersja	KSZTAŁTKI OKRĄGŁE	Wymiary		
Index	OZ / xxx - xxx OZK / xxx - xxx	min.	max.	
Nazwa	Opaska zaciskowa Ocynk Kwas			
08 / 12	0,49 0,74	8	12	
10 / 16	0,50 0,75	10	16	
12 / 22	0,51 0,77	12	22	
16 / 27	0,52 0,78	16	27	
20 / 32	0,53 0,80	20	32	
25 / 40	0,58 0,87	25	40	
35 / 50	0,61 0,92	32	50	
40 / 60	0,71 1,07	40	60	
50 / 70	0,90 1,35	50	70	
60 / 80	0,98 1,47	60	80	
70 / 90	1,00 1,50	70	90	
80 / 100	1,05 1,58	80	100	
90 / 110	1,07 1,61	90	110	
100 / 120	1,08 1,62	100	120	
110 / 130	1,12 1,68	110	130	
120 / 140	1,13 1,70	120	140	
130 / 150	1,17 1,76	130	150	
140 / 160	1,25 1,88	140	160	
150 / 170	1,37 2,06	150	170	
160 / 180	1,47 2,21	160	180	
170 / 190	2,24 3,36	170	190	
200 / 220	2,26 3,39	200	220	
240 / 260	2,36 3,54	240	260	
300 / 320	2,95 4,43	300	320	



WEŁNA KOMINKOWA

CENY NETTO		DANE TECHNICZNE
SYSTEMY DYSTRYBUCJI POWIETRZA (BLACHA OCYNKOWANA)		
Wersja	KSZTAŁTKI OKRĄGŁE	Wymiary
Index	DPO58	
Nazwa	Wełna kominkowa	
	31	2m ²

